





DALLA NATURA al prodotto finito



F F M®
FitoFARMACEUTICA Medica

INDICE SOMMARIO:

Estratti Gliceroalcolici	pag.6
Estratti Idroalcolici da pianta fresca	pag.8
Oleoliti	pag.11
Estratti Idroalcolici da pianta secca	pag.12
Oli Essenziali	pag.15
Fito Attivi	pag.16
Gemmo Attivi	pag.18
Gemmo Dren	pag.19
Propoli Analcolica	pag.20
Balsamo al Miele	pag. 21
Sinergie di Propoli	pag.22
Fito Capsule	pag.24
Fito Composti in Capsule	pag.28
Fito Composti in Polvere	pag.33
Fito Plus	pag.34
Vigor Fito	pag.36
Fito Gemmoligo	pag.38
Lenitol Sciroppo, Spray Gola e Immunitol	pag.40
Rapid Dren Forte	pag.42
Olio di Mandorle Dolci	pag.43
Tisane	pag.44
Microelementi	pag.45
Oligovital Analcolici	pag.49
BrioMag K-Sport	pag.50
Erio Tuss	pag.51
Gemmoderivati Analcolici	pag.53
Estratti Analcolici	pag.54



FITOFARMACEUTICA MEDICA

Da sempre la **FITOFARMACEUTICA MEDICA** ha avuto come obiettivo la qualità del prodotto a tutela del consumatore. Per questo, sin dall'inizio, abbiamo sottoposto le nostre produzioni al controllo dell'**ASSOCIAZIONE SUOLO e SALUTE**, quale organismo di controllo e certificazione della qualità Biologica, riconosciuta dal Ministero delle risorse agricole. I nostri prodotti provengono da essenze fresche, da raccolte spontanee e coltivazioni controllate come da Reg. CEE 2092/91 ed ottenute nel rispetto del periodo balsamico.



Suolo e Salute
ORGANISMO DI CONTROLLO E CERTIFICAZIONE

PIANTA FRESCA

Siamo una delle poche aziende ad utilizzare la pianta fresca per la preparazione degli estratti. Soltanto la lavorazione delle piante fresche garantisce il massimo contenuto di sostanze, aromi, principi attivi, eliminando tutte le perdite dovute all'essiccazione e alla conservazione.

MASSIMA CHIAREZZA

Abbiamo diviso la nostra produzione in tre gruppi. Ogni gruppo si distingue dagli altri nel colore della confezione. Questo aiuta il consumatore a distinguere subito un estratto da pianta fresca, un gemmoderivato da pianta fresca e la limitata produzione di estratti da pianta secca.

HABITAT NATURALE

Soltanto la pianta cresciuta in habitat a lei naturale può sviluppare la sua forza curatrice in pieno. Per questo motivo lavoriamo il più possibile piante spontanee raccolte in posti lontani da ogni tipo di inquinamento. Dove la raccolta spontanea non può fornire le specie richieste, provvediamo a propagare la loro coltivazione biologica in terreni e ambienti il più possibile simili al loro habitat naturale.

TRASFORMAZIONE OCULATA

La preparazione dei prodotti avviene in modo artigianale con la massima cautela per la conservazione dei principi attivi. Seguiamo scrupolosamente le indicazioni della F.U. francese.

Tutti i prodotti sono disponibili in magazzino, pronta consegna. Dietro specifica richiesta si accettano ordini in confezioni da litro e prodotti personalizzati. Personalizziamo i prodotti con scatole ed etichette fornite dal cliente. Per eventuali linee personalizzate, la consegna è prevista entro 7 giorni.





PERCHÉ SCEGLIERE LE SOLUZIONI IDROALCOLICHE FITOFARMACEUTICA MEDICA

FITOFARMACEUTICA MEDICA è una ditta che nasce nel 1988 con lo scopo di realizzare composti interamente naturali per il settore agricolo e alimentare-erboristico.

Una visione naturalistica che l'ha condotta verso la scelta di piante biologiche, raccolte per la maggior parte in zone incontaminate.

La disponibilità di diverse specie e le competenze agronomiche hanno portato alla realizzazione di estratti idroalcolici da pianta fresca così come stabilito dalla Farmacopea francese.

Del resto l'idea di poter ottenere un prodotto capace di racchiudere il fitocomplesso della pianta si è sposata perfettamente con il desiderio naturale della Fitofarmaceutica.

L'esperienza e l'acquisizione di una sempre maggior professionalità hanno permesso di ottenere soluzioni idroalcoliche di ottima qualità in quanto corrispondenti a quegli standard interni messi a punto dalla ditta stessa.

E' importante sottolineare come il controllo di qualità venga effettuato in funzione del fine che ci si propone di raggiungere impiegando un tipo di fitoderivato.

In pratica su ogni lotto di produzione si effettuano i seguenti controlli:

- controllo botanico macro-micromorfologico ed identificativo della specie
- controllo del tempo balsamico della specie raccolta
- controllo dei contaminanti
- controllo del grado alcolico (specifico per ogni droga)
- controllo del tempo di macerazione
- controllo quali-quantitativo dell'estratto finale

In particolare per le soluzioni idroalcoliche, la determinazione di alcuni dei principi attivi ritenuti fondamentali nel determinare le proprietà del preparato, viene messa in secondo piano rispetto al profilo fitochimico complessivo che, di fatto, rispecchia il profilo terapeutico; una valutazione di questo tipo permette di mantenere costante la "qualità intrinseca" del fitoderivato e, di conseguenza, l'affidabilità fitoterapeutica.

Ecco perchè le soluzioni della Fitofarmaceutica rispondono perfettamente ai seguenti 3 requisiti: qualità, efficacia, sicurezza. In questo modo è assicurata la riproducibilità dell'effetto.

L'ente certificatore per il biologico SUOLO e SALUTE ha riconosciuto come biologiche la maggior parte delle soluzioni idroalcoliche in produzione.

Le varietà disponibili sono molteplici, tutto questo per offrire una gamma di prodotti ampia, tale da disporre di rimedi innovativi che meglio si prestano a combinazioni efficaci e sinergiche, indispensabili per ripristinare l'equilibrio del "terreno" che dovrebbe essere il principale obiettivo del fitoterapeuta.

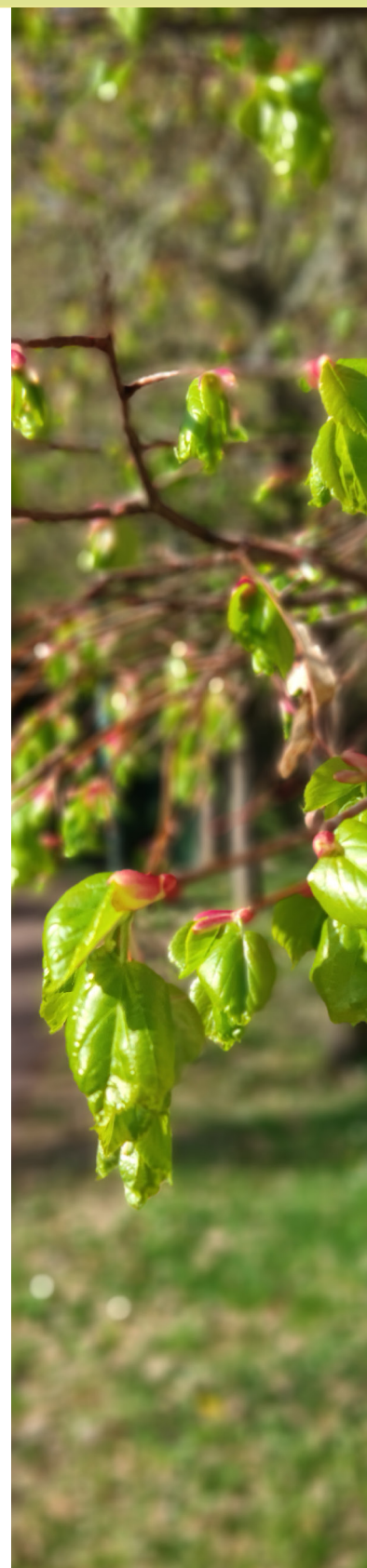
ESTRATTI GLICEROALCOLICI

BIOLOGICI DA PIANTA FRESCA



FLACONI DA 50 / 100 / 250 / 500 / 1000 ML e

1. Abies pectinata (Abete bianco)	Gemme	38 % Vol.
2. Acer campestre (Acero)	Gemme	38 % Vol.
3. Actinidia chinensis (Kiwi)	Gemme	38 % Vol.
4. Aesculus hippocastanum (Ippocastano)	Gemme	38 % Vol.
5. Alnus glutinosa (Ontano nero)	Gemme	38 % Vol.
6. Alnus incana (Ontano bianco)	Gemme	38 % Vol.
7. Ampelopsis (Vite canadese)	Giovani getti	38 % Vol.
8. Betula pubescens (Betulla)	Gemme	38 % Vol.
9. Betula pubescens (Betulla)	Amenti	38 % Vol.
10. Betula pendula (Betulla verrucosa)	Linfra	38 % Vol.
11. Betula pendula (Betulla verrucosa)	Gemme	38 % Vol.
12. Betula pendula (Betulla verrucosa)	Semi	38 % Vol.
13. Calluna vulgaris (Erica)	Giovani getti	38 % Vol.
14. Carpinus betulus (Carpino bianco)	Gemme	38 % Vol.
15. Castanea sativa (Castagno)	Gemme	38 % Vol.
16. Cedrus libani (Cedro del Libano)	Giovani getti	38 % Vol.
17. Cercis siliquastrum (Albero di Giuda)	Gemme	38 % Vol.
18. Citrus limon (Limone)	Scorza di giovani rami	38 % Vol.
19. Citrus paradisi (Pompelmo)	Semi	38 % Vol.
20. Cornus sanguinea (Sanguinello)	Gemme	38 % Vol.
21. Corylus avellana (Nocciolo)	Gemme	38 % Vol.
22. Crataegus oxyacantha (Biancospino)	Giovani getti	38 % Vol.
23. Fagus sylvatica (Faggio)	Gemme	38 % Vol.
24. Ficus carica (Fico)	Gemme	38 % Vol.
25. Fraxinus excelsior (Frassino)	Gemme	38 % Vol.
26. Ginkgo biloba (Ginkgo)	Gemme	38 % Vol.
27. Hippophae rhamnoides (Olivello spinoso)	Gemme	38 % Vol.
28. Juglans regia (Noce)	Gemme	38 % Vol.
29. Juniperus communis (Ginepro comune)	Giovani getti	38 % Vol.
30. Morus nigra (Gelso)	Gemme	38 % Vol.
31. Olea europaea (Olivo)	Giovani getti	38 % Vol.
32. Pinus montana (Pino Mugo)	Gemme	38 % Vol.
33. Platanus orientalis (Platano)	Gemme	38 % Vol.
34. Populus nigra (Pioppo)	Gemme	38 % Vol.
35. Prunus amygdalus (Mandorlo)	Gemme	38 % Vol.
36. Prunus spinosa (Prugnolo)	Gemme	38 % Vol.
37. Quercus robur (Quercia)	Gemme	38 % Vol.
38. Quercus robur (Quercia)	Amenti	38 % Vol.
39. Quercus robur (Quercia)	Ghiande	38 % Vol.
40. Ribes nigrum (Ribes nero)	Gemme	38 % Vol.
41. Rosa canina (Rosa canina)	Giovani getti	38 % Vol.
42. Rosmarinus officinalis (Rosmarino)	Giovani getti	38 % Vol.
43. Rubus fruticosus (Rovo)	Giovani getti	38 % Vol.
44. Rubus idaeus (Lampone)	Giovani getti	38 % Vol.

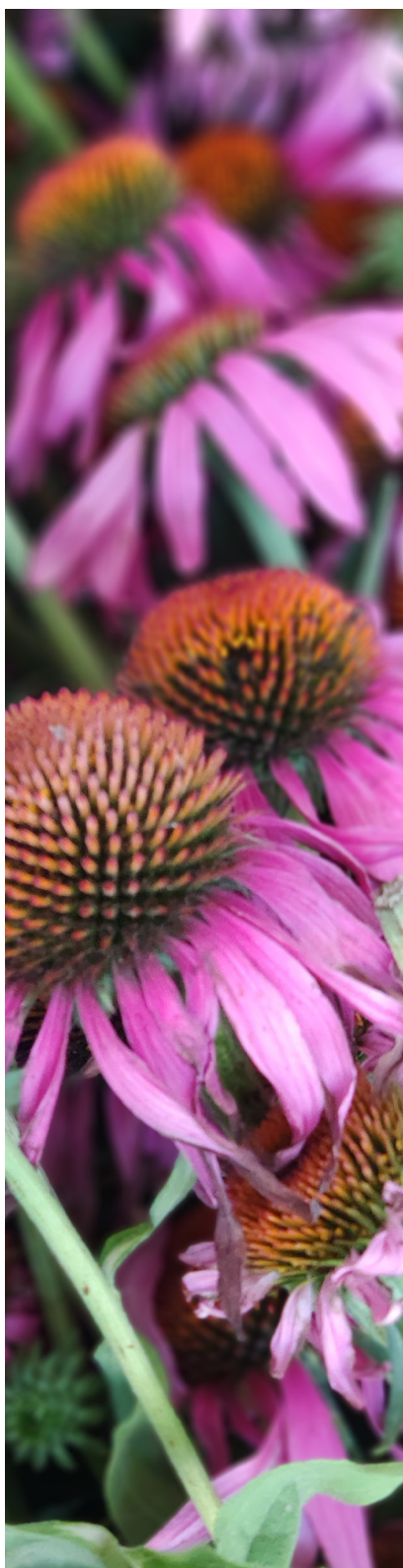




45. Salix alba (Salice)	Amenti	38 % Vol.
46. Salix alba (Salice)	Gemme	38 % Vol.
47. Salix alba (Salice)	Linfa	38 % Vol.
48. Salix alba (Salice)	Scorza	38 % Vol.
49. Secale cereale (Segale)	Giovani radici	38 % Vol.
50. Sequoiadendron giganteum (Sequoia)	Giovani getti	38 % Vol.
51. Sorbus domestica (Sorbo domestico)	Gemme	38 % Vol.
52. Syringa vulgaris (Serenella)	Gemme	38 % Vol.
53. Tamarix gallica (Tamerice minore)	Gemme	38 % Vol.
54. Tilia tomentosa (Tiglio)	Gemme	38 % Vol.
55. Ulmus campestris (Olmo campestre)	Gemme	38 % Vol.
56. Vaccinium myrtillus (Mirtillo nero)	Giovani getti	38 % Vol.
57. Vaccinium vitis-idaea (Mirtillo rosso)	Giovani getti	38 % Vol.
58. Viburnum lantana (Viburno)	Gemme	38 % Vol.
59. Viscum album (Vischio bianco)	Giovani getti	38 % Vol.
60. Vitis vinifera (Vite)	Gemme	38 % Vol.
61. Zea mais (Mais)	Giovani radici	38 % Vol.
62. Ziziphus jujuba (Giuggiolo)	Semi	38 % Vol.

ESTRATTI IDROALCOLICI BIOLOGICI DA PIANTA FRESCA

FLACONI DA 50 / 100 / 250 / 500 / 1000 ML €



1. Acetosella (<i>Oxalis acetosella</i> L.)	Parte aerea	45 % Vol.
2. Achillea Millefoglie (<i>Achillea Millefolium</i> L.)	Sommità fiorita	60 % Vol.
3. Aglio (<i>Allium sativum</i> L.)	Bulbo	60 % Vol.
4. Aglio ursino (<i>Allium ursinum</i> L.)	Pianta intera	55 % Vol.
5. Agnocasto (<i>Vitex agnus-castus</i> L.)	Frutti	60 % Vol.
6. Agrimonia (<i>Agrimonia eupatoria</i> L.)	Parte aerea fiorita	55 % Vol.
7. Alchechengi (<i>Physalis alkekengi</i> L.)	Frutti	65 % Vol.
8. Alchemilla (<i>Alchemilla vulgaris</i> L.)	Parte aerea fiorita	55 % Vol.
9. Alfa-alfa (<i>Medicago sativa</i> L.)	Parte aerea fiorita	55 % Vol.
10. Alloro (<i>Laurus nobilis</i> L.)	Foglie	60 % Vol.
11. Altea (<i>Althaea officinalis</i> L.)	Radice	65 % Vol.
12. Amamelide (<i>Hamamelis virginiana</i> L.)	Foglie e corteccia	55 % Vol.
13. Ananas (<i>Ananas comosus</i> (L.) Merr.)	Frutti	45 % Vol.
14. Angelica (<i>Angelica archangelica</i> L.)	Frutti e radici	55 % Vol.
15. Anice verde (<i>Pimpinella anisum</i> L.)	Frutti	65 % Vol.
16. Arancio amaro (<i>Citrus aurantium</i> L. Amara)	Fiori	55 % Vol.
17. Artemisia (<i>Artemisia vulgaris</i> L.)	Parte aerea fiorita	60 % Vol.
18. Asparago (<i>Asparagus officinalis</i> L.)	Radici	55 % Vol.
19. Assenzio romano (<i>Artemisa absinthium</i> L.)	Sommità fiorite	60 % Vol.
20. Attaccavesti (<i>Galium aparine</i> L.)	Parte aerea fiorita	55 % Vol.
21. Avena (<i>Avena sativa</i> L.)	Sommità fiorita	45 % Vol.
22. Ballota fetida (<i>Ballota nigra</i> subsp. foetida H.)	Sommità fiorita	65 % Vol.
23. Bardana (<i>Arctium lappa</i> L.)	Radici	55 % Vol.
24. Basilico (<i>Ocimum basilicum</i> L.)	Parti aeree	50 % Vol.
25. Betonica (<i>Stachys officinalis</i> (L.) Trevis.)	Parti aeree fiorite	55 % Vol.
26. Betulla (<i>Betula alba</i> L.)	Foglie	55 % Vol.
27. Biancospino (<i>Crataegus oxyacantha</i> Auct.)	Fiori	55 % Vol.
28. Borsa del pastore (<i>Capsella bursa-pastoris</i> L.)	Parti aeree fiorite	65 % Vol.
29. Caglio (<i>Galium verum</i> L.)	Parti aeree fiorite	55 % Vol.
30. Calaminta (<i>Calamintha officinalis</i> Moench.)	Sommità fiorite	60 % Vol.
31. Calendula (<i>Calendula officinalis</i> L.)	Parti aeree fiorite	55 % Vol.
32. Camomilla (<i>Matricaria chamomilla</i> L.)	Parti aeree fiorite	60 % Vol.
33. Camomilla romana (<i>Anthemis nobilis</i> L.)	Parti aeree fiorite	60 % Vol.
34. Caprifoglio (<i>Lonicera japonica</i> Thunb.)	Fiori	45 % Vol.
35. Carciofo (<i>Cynara scolymus</i> L.)	Foglie	60 % Vol.
36. Cardiaca (<i>Leonurus cardiaca</i> L.)	Parti aeree fiorite	60 % Vol.
37. Cardo mariano (<i>Silybum marianum</i> Gaertn.)	Frutti	60 % Vol.
38. Cardo santo (<i>Cnicus benedictus</i> L.)	Parti aeree fiorite	60 % Vol.
39. Carota (<i>Daucus carota</i> L.)	Semi	60 % Vol.
40. Carvi (<i>Carum carvi</i> L.)	Frutti	60 % Vol.
41. Castagno (<i>Castanea sativa</i> Mill.)	Foglie	55 % Vol.
42. Centaurea minore (<i>Erythraea centaurium</i> Pers.)	Parti aeree fiorite	55 % Vol.
43. Centinodia (<i>Polygonum aviculare</i> L.)	Parti aeree	55 % Vol.
44. Cicoria (<i>Cichorium intybus</i> L.)	Radici	45 % Vol.

45. Ciliegio (<i>Prunus cerasus</i> L.)	Peduncoli	55 % Vol.
46. Cipolla (<i>Allium cepa</i> L.)	Bulbo	60 % Vol.
47. Cipresso (<i>Cupressus sempervirens</i> L.)	Galbuli	60 % Vol.
48. Corbezzolo (<i>Arbutus unedo</i> L.)	Foglie	55 % Vol.
49. Coriandolo (<i>Coriandrum sativum</i> L.)	Frutti	60 % Vol.
50. Crescione (<i>Nasturtium officinale</i> R. Br.)	Parte aerea	50 % Vol.
51. Crespino (<i>Berberis vulgaris</i> L.)	Foglie e scorza	45 % Vol.
52. Echinacea (<i>Echinacea angustifolia</i> DC.)	Parte aerea/radici	55 % Vol.
53. Echinacea purpurea (<i>Echinacea purpurea</i> Moench)	Radice	55 % Vol.
54. Edera (<i>Hedera Helix</i> L.)	Foglie	55 % Vol.
55. Elicriso (<i>Helichrysum italicum</i> (Roth.) G. Don)	Sommità fiorita	45 % Vol.
56. Enula campana (<i>Inula helenium</i> L.)	Radice	65 % Vol.
57. Erba cipollina (<i>Allium schoenoprasum</i> L.)	Parti aeree	55 % Vol.
58. Epilobio (<i>Epilobium parviflorum</i> Schreb.)	Parte aerea fiorita	55 % Vol.
59. Equiseto (<i>Equisetum arvense</i> L.)	Parte aerea	55 % Vol.
60. Erba gattaia (<i>Nepeta cataria</i> L.)	Sommità fiorita	55 % Vol.
61. Erba roberta (<i>Geranium robertianum</i> L.)	Parte aerea fiorita	45 % Vol.
62. Erisimo (<i>Sisymbrium officinale</i> (L.) Scop.)	Sommità fiorita	55 % Vol.
63. Erigero (<i>Erigeron canadensis</i> L.)	Parti aeree	55 % Vol.
64. Escolzia (<i>Eschscholzia californica</i> Cham.)	Pianta intera fiorita	45 % Vol.
65. Eucalipto (<i>Eucalyptus globulus</i> Labill.)	Foglie	65 % Vol.
66. Eufrasia (<i>Euphrasia officinalis</i> L.)	Parti aeree	45 % Vol.
67. Fagiolo (<i>Phaseolus vulgaris</i> L.)	Frutto	60 % Vol.
68. Fieno greco (<i>Trigonella foenum-graecum</i> L.)	Semi	65 % Vol.
69. Finocchio (<i>Foeniculum vulgare</i> Mill.)	Frutti	60 % Vol.
70. Frangola (<i>Rhamnus frangula</i> L.)	Corteccia	65 % Vol.
71. Frassino (<i>Fraxinus excelsior</i> L.)	Foglie	55 % Vol.
72. Fumaria (<i>Fumaria officinalis</i> L.)	Parti aeree fiorite	45 % Vol.
73. Galega (<i>Galega officinalis</i> L.)	Sommità fiorita	55 % Vol.
74. Gelso (<i>Morus nigra</i> L.)	Foglie, corteccia	55 % Vol.
75. Genziana (<i>Gentiana lutea</i> L.)	Radice	55 % Vol.
76. Ginepro (<i>Juniperus communis</i> L.)	Frutti	60 % Vol.
77. Ginestrino (<i>Lotus corniculatus</i> L.)	Parti aeree fiorite	60 % Vol.
78. Ginkgo (<i>Ginkgo biloba</i> L.)	Foglie	60 % Vol.
79. Gramigna (<i>Agropyron repens</i> (L.) P. Beauv.)	Rizoma	45 % Vol.
80. Grindelia (<i>Grindelia robusta</i> Nutt.)	Parte aerea fiorita	65 % Vol.
81. Iperico (<i>Hypericum perforatum</i> L.)	Sommità fiorite	60 % Vol.
82. Ippocastano (<i>Aesculus hippocastanum</i> L.)	Corteccia	60 % Vol.
83. Ippocastano (<i>Aesculus hippocastanum</i> L.)	Frutti	60 % Vol.
84. Issopo (<i>Hyssopus officinalis</i> L.)	Sommità fiorita	60 % Vol.
85. Lamio (<i>Lamium album</i> L.)	Parti aeree fiorite	45 % Vol.
86. Lampone (<i>Rubus idaeus</i> L.)	Foglie	55 % Vol.
87. Lavanda (<i>Lavandula officinalis</i> Chaix)	Parti aeree fiorite	65 % Vol.
88. Levistico (<i>Levisticum officinale</i> W.D.J.Koch.)	Radice, frutti	55 % Vol.
89. Licopo (<i>Lycopus europaeus</i> L.)	Parti aeree	65 % Vol.
90. Liquirizia (<i>Glycyrrhiza glabra</i> L.)	Rizoma	65 % Vol.
91. Lupino (<i>Lupinus albus</i> L.)	Semi	65 % Vol.
92. Luppolo (<i>Humulus lupulus</i> L.)	Infiorescenze femminili	55 % Vol.
93. Maggiorana (<i>Origanum majorana</i> L.)	Parti aeree	65 % Vol.
94. Mais (<i>Zea Mays</i> L.)	Stimmi	50 % Vol.
95. Malva (<i>Malva sylvestris</i> L.)	Sommità fiorita	55 % Vol.
96. Margheritina (<i>Bellis perennis</i> L.)	Parti aeree fiorite	45 % Vol.
97. Marrubio (<i>Marrubium vulgare</i> L.)	Parti aeree fiorite	60 % Vol.
98. Meliloto (<i>Melilotus officinalis</i> (L.) Lam.)	Parti aeree fiorite	65 % Vol.
99. Melissa (<i>Melissa officinalis</i> L.)	Parti aeree fiorite	60 % Vol.
100. Menta piperita (<i>Mentha x piperita</i> L.)	Parti aeree	60 % Vol.

101. Migliarino (<i>Lithospermum officinale</i> L.)	Foglie	55 % Vol.
102. Mirtillo nero (<i>Vaccinium Myrtillus</i> L.)	Bacche	55 % Vol.
103. Mirtillo nero (<i>Vaccinium Myrtillus</i> L.)	Foglie	65 % Vol.
104. Mirto (<i>Myrtus communis</i> L.)	Foglie	65 % Vol.
105. Nocciolo (<i>Corylus avellana</i> L.)	Foglie	65 % Vol.
106. Noce (<i>Juglans regia</i> L.)	Mallo	55 % Vol.
107. Olivo (<i>Olea europaea</i> L.)	Foglie	65 % Vol.
108. Ononide (<i>Ononis spinosa</i> L.)	Radice	55 % Vol.
109. Origano (<i>Origanum vulgare</i> L.)	Parti aeree fiorite	60 % Vol.
110. Ortica (<i>Urtica dioica</i> L.)	Sommità	45 % Vol.
111. Ortica (<i>Urtica dioica</i> L.)	Radice	45 % Vol.
112. Panace (<i>Heracleum sphondylium</i> L.)	Parti aeree fiorite	55 % Vol.
113. Parietaria (<i>Parietaria officinalis</i> L.)	Parti aeree	55 % Vol.
114. Partenio (<i>Tanacetum parthenium</i> (L) Sch. Bip)	Parti aeree fiorite	65 % Vol.
115. Passiflora (<i>Passiflora incarnata</i> L.)	Parti aeree	65 % Vol.
116. Peperoncino (<i>Capsicum annum</i> L.)	Frutti	90 % Vol.
117. Piantaggine (<i>Plantago major</i> L.)	Parti aeree fiorite	65 % Vol.
118. Pilosella (<i>Hieracium pilosella</i> L.)	Parti aeree fiorite	65 % Vol.
119. Pino (<i>Pinus sylvestris</i> L.)	Gemme	60 % Vol.
120. Pioppo (<i>Populus nigra</i> L.)	Gemme	60 % Vol.
121. Poligala (<i>Polygala vulgaris</i> L.)	Pianta intera fiorita	55 % Vol.
122. Polmonaria (<i>Pulmonaria officinalis</i> L.)	Parti aeree fiorite	45 % Vol.
123. Prezzemolo (<i>Petroselinum crispum</i> Mill.)	Radice	55 % Vol.
124. Primula (<i>Primula vulgaris</i> Huds.)	Pianta intera	45 % Vol.
125. Rafano nero (<i>Raphanus sativus</i> var. <i>niger</i> J. Kern)	Radice	55 % Vol.
126. Ribes nero (<i>Ribes nigrum</i> L.)	Foglie	55 % Vol.
127. Rododendro (<i>Rhododendron ferrugineum</i> L.)	Foglie	55 % Vol.
128. Romice (<i>Rumex crispus</i> L.)	Radice	45 % Vol.
129. Rosa Canina (<i>Rosa canina</i> L.)	Cinorodi	55 % Vol.
130. Rosmarino (<i>Rosmarinus officinalis</i> L.)	Parti aeree	60 % Vol.
131. Rosolaccio (<i>Papaver rhoeas</i> L.)	Fiori	45 % Vol.
132. Rovere (<i>Quercus robur</i> L.)	Corteccia	55 % Vol.
133. Rusco (<i>Ruscus aculeatus</i> L.)	Rizoma	60 % Vol.
134. Salcerella (<i>Lythrum salicaria</i> L.)	Sommità fiorita	55 % Vol.
135. Salice (<i>Salix alba</i> L.)	Corteccia	60 % Vol.
136. Salvia (<i>Salvia officinalis</i> L.)	Sommità fiorite	60 % Vol.
137. Sambuco (<i>Sambucus nigra</i> L.)	Fiori	45 % Vol.
138. Santoreggia (<i>Satureja montana</i> L.)	Parti aeree fiorite	60 % Vol.
139. Saponaria (<i>Saponaria officinalis</i> L.)	Radice	55 % Vol.
140. Spaccapietra (<i>Ceterach officinarum</i> DC.)	Pianta intera	55 % Vol.
141. Spirea (<i>Spirea ulmaria</i> L.)	Parti aeree fiorite	60 % Vol.
142. Tanaceto (<i>Tanacetum vulgare</i> L.)	Parti aeree fiorite	50 % Vol.
143. Tarassaco (<i>Taraxacum officinale</i> Web.)	Pianta intera fiorita	45 % Vol.
144. Tiglio (<i>Tilia tomentosa</i> Moench.)	Fiori e brattee	55 % Vol.
145. Tiglio (<i>Tilia cordata</i> Mill.)	Alburno	65 % Vol.
146. Timo (<i>Thymus vulgaris</i> L.)	Parti aeree fiorite	60 % Vol.
147. Timo serpillio (<i>Thymus serpyllum</i> L.)	Parti aeree fiorite	60 % Vol.
148. Topinambur (<i>Helianthus tuberosus</i> L.)	Tubero	60 % Vol.
149. Tormentilla (<i>Potentilla erecta</i> L. Raeusch.)	Rizoma	55 % Vol.
150. Trifoglio comune (<i>Trifolium pratense</i> L.)	Parti aeree fiorite	45 % Vol.
151. Uva ursina (<i>Arctostaphylos uva-ursi</i> (L) Spreng.)	Foglie	55 % Vol.
152. Valeriana (<i>Valeriana officinalis</i> L.)	Rizoma	55 % Vol.
153. Valeriana rossa (<i>Centranthus ruber</i> (L) DC.)	Radici	55 % Vol.
154. Verbascio (<i>Verbascum thapsus</i> L.)	Parti aeree fiorite	65 % Vol.



155. Verbena (Verbena officinalis L.)	Parti aeree firoite	55 % Vol.
156. Verbena odorosa (Lippia citriodora L.)	Pianta fiorita	55 % Vol.
157. Verga d'oro (Solidago virgaurea L.)	Parti aeree fiorite	55 % Vol.
158. Veronica (Veronica officinalis L.)	Parti aeree fiorite	55 % Vol.
159. Viola (Viola tricolor L.)	Parti aeree fiorite	45 % Vol.
160. Vischio (Viscum album L.)	Parti aeree	45 % Vol.
161. Vischio di quercia (Viscum album L.)	Parti aeree	45 % Vol.
162. Vite rossa (Vitis vinifera L.)	Foglie	55 % Vol.
163. Zucca (Cucurbita pepo L.)	Semi	55 % Vol.



OLEOLITI DA PIANTA FRESCA

FLACONI DA 50 / 100 ML €

Macerati in olio d'Olivo



1. Oleolito di Iperico

Sommità fiorita

ESTRATTI IDROALCOLICI DA PIANTA SECCA

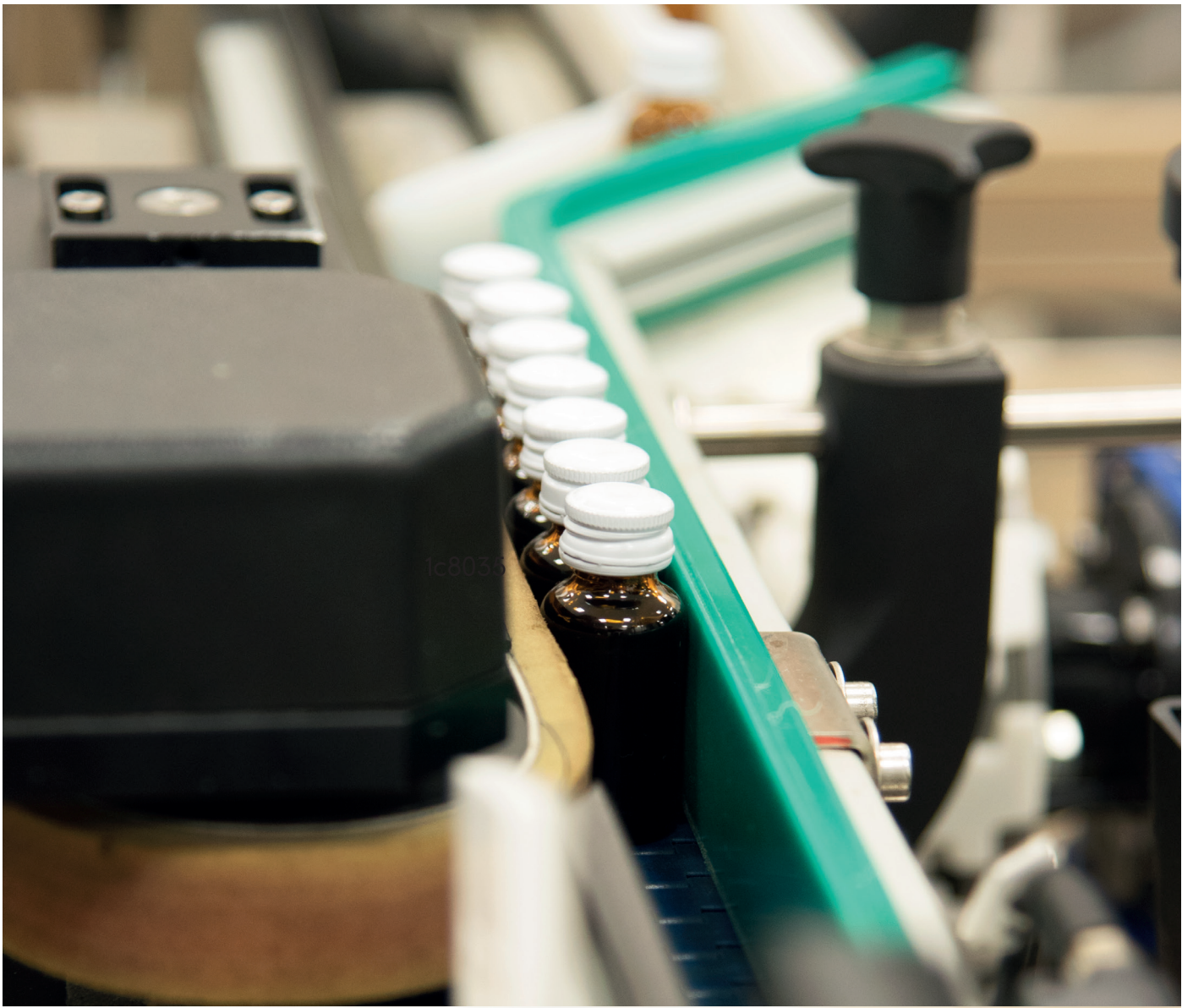
FLACONI DA 50 / 100 / 250 / 500 / 1000 ML e



1. Aneto (<i>Anethum graveolens</i> L.)	Frutti	65 % Vol.
2. Angelica cinese (<i>Angelica sinensis</i> Oliv.)	Radice	55 % Vol.
3. Anice stellato (<i>Illicium verum</i> Hook. f.)	Frutti	65 % Vol.
4. Anserina (<i>Potentilla anserina</i> L.)	Pianta intera	55 % Vol.
5. Artiglio (<i>Harpagophytum procumbens</i> Burch. DC.)	Radice	45 % Vol.
6. Asperula (<i>Asperula odorata</i> L.)	Foglie	55 % Vol.
7. Astragalo (<i>Astragalus membranaceus</i> Moench.)	Radice	55 % Vol.
8. Atractylodes (<i>Atractylodes macrocephala</i> K.)	Radice	55 % Vol.
9. Bacopa (<i>Bacopa monnieri</i> (L.) Pennell.)	Foglie	60 % Vol.
10. Baptisia (<i>Baptisia tinctoria</i> R. Br.)	Radice	65 % Vol.
11. Bistorta (<i>Polygonum bistorta</i> L.)	Radice	65 % Vol.
12. Boldo (<i>Peumus boldus</i> Molina)	Foglie	60 % Vol.
13. Boswellia (<i>Boswellia serrata</i> Roxb. ex Colebr.)	Resina	90 % Vol.
14. Bucco (<i>Barosma betulina</i> (P.J.Bergius))	Foglie	55 % Vol.
15. Cactus (<i>Opuntia ficus-indica</i> (L.) Mill.)	Fiori	65 % Vol.
16. Cannella (<i>Cinnamomum zeylanicum</i> Nees)	Corteccia	55 % Vol.
17. Centella (<i>Centella asiatica</i> L. Urb.)	Parti aeree	60 % Vol.
18. China rossa (<i>Cinchona calisaya</i> Wedd.)	Corteccia	65 % Vol.
19. Cimicifuga (<i>Cimicifuga racemosa</i> (L.) Nutt.)	Rizoma	65 % Vol.
20. Condurango (<i>Marsdenia condurango</i> Rchb.f.)	Corteccia	65 % Vol.
21. Codonopsis (<i>Codonopsis pilosula</i> Nannf.)	Radice	55 % Vol.
22. Crisantemo americano (<i>Chrysanthellum americanum</i> V.)	Sommità fiorite	65 % Vol.
23. Curcuma (<i>Curcuma longa</i> L.)	Rizoma	65 % Vol.
24. Damiana (<i>Turnera diffusa</i> Wild. ex Schult.)	Foglie	55 % Vol.
25. Desmodio (<i>Desmodium adscendens</i> Sw. DC.)	Foglie	55 % Vol.
26. Drosera (<i>Drosera rotundifolia</i> L.)	Parte aerea	45 % Vol.
27. Eleuterococco (<i>Eleutherococcus senticosus</i> Maxim.)	Radice	60 % Vol.
28. Erica (<i>Calluna vulgaris</i> (L.) Hull.)	Pianta con fiori	55 % Vol.
29. Erniaria (<i>Herniaria glabra</i> L.)	Parti aeree fiorite	55 % Vol.
30. Fucus (<i>Fucus vesiculosus</i> L.)	Tallo	65 % Vol.
31. Garofano (<i>Eugenia caryophyllata</i> Thunb.)	Chiodi	55 % Vol.
32. Ginseng (<i>Panax ginseng</i> C.A. Meyer)	Radice	55 % Vol.
33. Guaranà (<i>Paullinia cupana</i> Kunth.)	Semi	55 % Vol.
34. Gymnema (<i>Gymnema sylvestre</i> (Retz.) R. Br.)	Foglie	55 % Vol.
35. Karkadè (<i>Hibiscus sabdariffa</i> L.)	Fiori	55 % Vol.
36. Kola (<i>Cola nitida</i> (Vent.) Schott et Endl.)	Semi	65 % Vol.
37. Kudzu (<i>Pueraria montana</i> var. <i>lobata</i> (Willd.)	Radici	55 % Vol.
38. Laminaria (<i>Laminaria cloustoni</i> Le Joly)	Tallo	65 % Vol.
39. Lespedeza (<i>Lespedeza capitata</i> Michx.)	Foglie	55 % Vol.
40. Lichene islandico (<i>Cetraria islandica</i> L.)	Tallo	65 % Vol.
41. Licopodio (<i>Lycopodium clavatum</i> L.)	Spora	90 % Vol.
42. Mahonia (<i>Mahonia aquifolium</i> (Pursh) Nutt.)	Corteccia della radice	55 % Vol.
43. Matè (<i>Ilex paraguariensis</i> A St Hil.)	Foglie	55 % Vol.
44. Mirra (<i>Commiphora myrrha</i> (Nees) Engl.)	Gomma-resina	90 % Vol.
45. Momordica (<i>Momordica charantia</i> L.)	Frutti	55 % Vol.

45. Muira puama (<i>Ptychopetalum olacoides</i> Benth.)	Corteccia	55 % Vol.
46. Nigella (<i>Nigella sativa</i> L.)	Semi	60 % Vol.
47. Orthosiphon (<i>Orthosiphon stamineus</i> Benth.)	Foglie	55 % Vol.
48. Papaya (<i>Carica papaya</i> L.)	Frutto	45 % Vol.
49. Peonia (<i>Paeonia officinalis</i> L.)	Radice	55 % Vol.
50. Perilla (<i>Perilla frutescens</i> (L.) Britton)	Foglie	65 % Vol.
51. Pfaffia (<i>Pfaffia paniculata</i> (Mart.) Kuntze.)	Radice	65 % Vol.
52. Poterium (<i>Poterium spinosum</i> L.)	Corteccia della radice	55 % Vol.
53. Pygeum (<i>Pygeum africanum</i> Hook f.)	Corteccia	65 % Vol.
54. Quassio (<i>Quassia amara</i> L.)	Legno	65 % Vol.
55. Rabarbaro (<i>Rheum officinale</i> Baill.)	Rizoma	55 % Vol.
56. Ratania (<i>Krameria triandra</i> Ruiz & Pav.)	Radice	55 % Vol.
57. Rodiola (<i>Rhodiola rosea</i> L.)	Radice	60 % Vol.
58. Salsapariglia (<i>Smilax medica</i> Schltld et Cham.)	Radice	65 % Vol.
59. Sandalo rosso (<i>Pterocarpus santalinus</i> L. f.)	Legno	55 % Vol.
60. Schisandra (<i>Schisandra chinensis</i> (Turcz.) Baill.)	Frutti	55 % Vol.
61. Senna (<i>Cassia angustifolia</i> M. Vahl.)	Foglie	45 % Vol.
62. Serenoa (<i>Serenoa repens</i> (W. Bartram) Small)	Frutti	65 % Vol.
63. Siderite (<i>Stachys recta</i> L.)	Sommità	55 % Vol.
64. Spirulina (<i>Spirulina platensis</i> (Gomont) Geitler.)	Tallo	55 % Vol.
65. Storace (<i>Liquidambar orientalis</i> Mill.)	Balsamo	90 % Vol.
66. Tabebuja (<i>Tabebuia avellanedae</i> Lorenz ex Griseb)	Corteccia	45 % Vol.
67. Tè Verde (<i>Camellia sinensis</i> L. kuntze)	Foglie	55 % Vol.
68. Tribol (<i>Tribulus terrestris</i> L.)	Frutti	55 % Vol.
69. Trifoglio fibrino (<i>Menyanthes trifoliata</i> L.)	Foglie	55 % Vol.
70. Uncaria (<i>Uncaria tomentosa</i> Willd ex Schult. DC)	Corteccia	60 % Vol.
71. Usnea (<i>Usnea barbata</i> (L.) Weber ex F.H. Wigg.)	Tallo	65 % Vol.
72. Withania (<i>Withania somnifera</i> (L.) Dunal)	Radice	55 % Vol.
73. Zenzero (<i>Zingiber officinale</i> Rosc.)	Rizoma	65 % Vol.







oli ESSENZIALI

FLACONI DA 10 ML e

Su richiesta specifica 30 / 50 /100 ml



AROMI

- | | |
|--------------------|-------------|
| 1. Abete bianco | Foglie |
| 2. Aneto | Frutti |
| 3. Anice stellato | Frutti |
| 4. Basilico | Foglie |
| 5. Bergamotto | Epicarpo |
| 6. Betulla | Foglie |
| 7. Cadè | Legno |
| 8. Cannella | Foglie |
| 9. Cedro | Frutti |
| 10. Cedro | Foglie |
| 11. Cedro | Legno |
| 12. Coriandolo | Frutti |
| 13. Estragone | Foglie |
| 14. Garofano | Foglie |
| 15. Geranio | Foglie |
| 16. Incenso | Resina |
| 17. Issopo | Parte aerea |
| 18. Litsea | Frutti |
| 19. Neroli | Fiori |
| 20. Patchouli | Foglie |
| 21. Petit grain | Fiori |
| 22. Pompelmo | Scorza |
| 23. Salvia sclarea | Parte aerea |
| 24. Timo rosso | Parte aerea |
| 25. Verbena | Foglie |
| 26. Vetiver | Radici |
| 27. Wintergreen | Foglie |
| 28. Ylang-ylang | Fiori |

INTEGRATORI

- | | |
|--------------------|-----------------|
| 1. Achillea | Parti aeree |
| 2. Albero del Tè | Foglie |
| 3. Alloro | Foglie |
| 4. Anice | Semi |
| 5. Arancio amaro | Epicarpo |
| 6. Arancio dolce | Epicarpo |
| 7. Canfora | Legno |
| 8. Cannella | Scorza |
| 9. Cajeput | Foglie |
| 10. Cardamomo | Semi |
| 11. Carvi | Frutti |
| 12. Cipresso | Galbule |
| 13. Citronella | Foglie |
| 14. Eucalipto | Foglie |
| 15. Finocchio | Frutti |
| 16. Garofano | Chiodi |
| 17. Ginepro | Bacche |
| 18. Lavanda ibrida | Sommità fiorita |
| 19. Lavanda vera | Sommità fiorita |
| 20. Lemongrass | Parte aerea |
| 21. Limone | Epicarpo |
| 22. Maggiorana | Foglie |
| 23. Mandarino | Epicarpo |
| 24. Melissa | Foglie |
| 25. Menta | Parte aerea |
| 26. Mirra | Resina |
| 27. Mirto | Foglie |
| 28. Niaouli | Foglie e rami |
| 29. Noce moscata | Frutti |
| 30. Origano | Parte aerea |
| 31. Palmarosa | Pianta |
| 32. Pepe nero | Frutto |
| 33. Pino mugo | Cime |
| 34. Pino silvestre | Rami fogliati |
| 35. Rosmarino | Parte aerea |
| 36. Salvia | Foglie |
| 37. Sandalo | Legno |
| 38. Santoreggia | Parte aerea |
| 39. Timo | Parte aerea |
| 40. Zenzero | Rizoma |



FITO ATTIVI

FLACONI DA 50 / 100 ML e

- 1. FITO SNELL 59% Vol.**
Con Fucus per stimolare il metabolismo
Soluzione idroalcolica
Pilosella (Parti aeree)
Tarassaco (Parte aerea/radice)
Fucus (Tallo)
Frangola (Corteccia)
- 2. FITO CELL 47% Vol.**
Con Ananas per contrastare gli inestetismi della cellulite
Soluzione idroglicericoalcolica
Betula verrucosa (Linfa)
Ananas (Gambo)
Ciliegio (Peduncoli)
Gramigna (Rizoma)
Pilosella (Parti aeree)
- 3. FITO VEN 57% Vol.**
Con Amamelide e Rusco per favorire la microcircolazione venosa
Soluzione idroglicericoalcolica
Amamelide (Foglie e corteccia)
Centella (Parti aeree)
Rusco (Rizoma)
Gramigna (Rizoma)
Castagno (Gemme)
- 4. FITO VARIX 51% Vol.**
Con Centella e Mirtillo per le gambe pesanti
Soluzione idroglicericoalcolica
Centella (Parti aeree)
Ribes nero (Gemme)
Mirtillo nero (Bacche)
Pioppo (Gemme)
- 5. FITO IMMUNO 48% Vol.**
Con Echinacea ed Astragalo per favorire le naturali difese dell'organismo
Soluzione idroglicericoalcolica
Echinacea (Parti aeree)
Uncaria (Corteccia)
Ribes nero (Gemme)
Astragalo (Radice)
Rosa Canina (Giovani getti)
- 6. FITO SEXPLUS 56% Vol.**
Con Damiana, Muira puama e Ginseng per un effetto tonico
Soluzione idroalcolica
Damiana (Foglie)
Muira puama (Corteccia delle radici)
Ginseng (Radice)
Santoreggia (Parti aeree fiorite)
- 7. FITO STRESS 62% Vol.**
Con Eleuterococco, Ginseng e Guaranà ad azione tonica utile in caso di stanchezza fisica e mentale
Soluzione Idroalcolica
Eleuterococco (Radice)
Guaranà (Semi)
Alfa-alfa (Parti aeree fiorite)
- 8. FITO INFLUX 62% Vol.**
Con Echinacea per favorire le naturali difese dell'organismo
Soluzione idroalcolica
Echinacea (Parti aeree)
Salice (Corteccia)
China rossa (Corteccia)
Erba gattaia (Sommità fiorite)
Propoli (Resina)
- 9. FITO CEFAL 55% Vol.**
Con Partenio per contrastare gli stati di tensione localizzati
Soluzione idroglicericoalcolica
Menta (Parti aeree)
Partenio (Parti aeree fiorite)
Ribes nero (Gemme)
- 10. FITO IPER 47% Vol.**
Con Biancospino ed Aglio per favorire la regolarità della pressione arteriosa
Soluzione idroglicericoalcolica
Olivo (Giovani getti)
Vischio (Parti aeree)
Orthosiphon (Foglie)
Biancospino (Fiori)
Aglio (Bulbo)
- 11. FITO ARTO 53% Vol.**
Con Artiglio del diavolo e Salice per favorire la fisiologica funzionalità dell'apparato osteoarticolare
Soluzione idroglicericoalcolica
Artiglio del diavolo (Radice)
Salice (Corteccia)
Spirea (Sommità fiorite)
Uncaria (Corteccia)
Ribes nero (Gemme)
- 12. FITO ENERGY 52% Vol.**
Con Ginseng ad azione antiossidante e tonica
Soluzione idroglicericoalcolica
Sequoia (Giovani getti)
Ginkgo (Foglie)
Guaranà (Semi)
Ginseng (Radice)
Alfa-alfa (Sommità fiorite)
- 13. FITO BRONCO 52% Vol.**
Con Lichene islandico per la fluidità delle secrezioni bronchiali, Verbasco per la funzionalità della mucosa dell'apparato respiratorio, Liquirizia per il benessere di naso e gola
Soluzione idroalcolica
Lichene islandico (Tallo)
Verbasco (Parti aeree fiorite)
Liquirizia (Radice)
Malva (Fiori)
- 14. FITO STIP 54% Vol.**
Con Frangula e Senna per favorire il fisiologico transito intestinale e con Malva per un'azione emolliente e lenitiva
Soluzione idroglicericoalcolica
Frangola (Corteccia)
Senna (Foglie)
Malva (Sommità fiorita)
Carciofo (Foglie)
Betulla (Gemme)
- 15. FITO EPAT 52% Vol.**
Con Carciofo, Cardo mariano e Tarassaco per favorire le fisiologiche funzionalità epatiche
Soluzione idroglicericoalcolica
Carciofo (Foglie)
Cardo mariano (Frutti)
Tarassaco (Parte aerea/radice)
Agrimonia (Parti aeree)
Bardana (Radice)
Segale (Giovani radici)
- 16. FITO GASTRO 59% Vol.**
Con Camomilla per favorire le funzioni digestive, la regolare motilità gastrointestinale e insieme alla Malva svolge un'azione emolliente e lenitiva del sistema digerente
Soluzione idroalcolica
Caglio (Parti aeree fiorite)
Camomilla (Parti aeree fiorite)
Malva (Parti aeree)
Menta piperita (Parti aeree)
Zenzero (Rizoma)
- 17. FITO MEMO 56% Vol.**
Con Ginkgo per favorire la memoria e le funzioni cognitive
Soluzione idroglicericoalcolica
Ginkgo (Foglie)
Eleuterococco (Radice)
Betula verrucosa (Semi)
- 18. FITO CALM 53% Vol.**
Utile per favorire un fisiologico rilassamento
Soluzione idroalcolica
Escalzia (Parti aeree fiorite)
Biancospino (Fiori)
Lavanda (Sommità fiorite)
Camomilla romana (Parti aeree fiorite)
- 19. FITO SOGNO 60% Vol.**
Con Luppolo, Passiflora e Valeriana per un fisiologico sonno
Soluzione idroglicericoalcolica
Luppolo (infiorescenze femminili)
Melissa (Parti aeree fiorite)
Passiflora (Parti aeree)
Valeriana (Rizoma)
Tiglio (Gemme)



20. FITO DEPRES 54% Vol.

Con Iperico per favorire il normale tono dell'umore, il rilassamento e il benessere mentale

Soluzione idroalcolica
Iperico (Sommità fiorita)
Eleuterococco (Radice)
Avena (Sommità)

21. FITO OSTEO 54% Vol.

Con Equiseto per favorire il trofismo del connettivo, alfa-alfa per contrastare i disturbi della menopausa

Soluzione idroalcolica
Alfa-alfa (Parti aeree fiorite)
Equiseto (Parti aeree)
Fieno greco (Semi)

22. FITO DIGER 54% Vol.

Con Angelica, Cicoria e Santoreggia per favorire le fisiologiche funzionalità digestive

Soluzione idroglicericoalcolica
Genziana (Radice)
Angelica (Frutti e radici)
Fico (Gemme)
Cicoria (Radice)
Santoreggia (Sommità fiorite)
Cardo santo (Parti aeree fiorite)

23. FITO METEO 60% Vol.

Per favorire la naturale eliminazione dei gas

Soluzione idroalcolica
Angelica (Frutti e radici)
Anice stellato (Frutti)
Carvi (Frutti)
Finocchio (Frutti)

24. FITO EMOR 56% Vol.

Con Ippocastano per favorire la funzionalità del microcircolo

Soluzione idroglicericoalcolica
Ippocastano (Corteccia)
Altea (Radici)
Cipresso (Galbule)
Castagno (Gemme)

25. FITO CICLO 58% Vol.

Con Achillea per contrastare i disturbi del ciclo mestruale

Soluzione idroalcolica
Achillea (Sommità fiorita)
Borsa del pastore (Parti aeree)
Calendula (Sommità fiorita)

26. FITO VOX 53% Vol.

Con Erisimo per favorire il benessere delle prime vie respiratorie

Soluzione idroglicericoalcolica
Erisimo (Sommità fiorita)
Ribes nero (Gemme)
Liquirizia (Rizoma)
Malva (Fiori)

27. FITO CIST 50% Vol.

Con Uva ursina e Gramigna per favorire la funzionalità urinaria

Soluzione idroglicericoalcolica
Uva ursina (Foglie)
Erica (Giovani getti)
Mirtillo rosso (Giovani getti)
Gramigna (Rizoma)
Verga d'oro (Parti aeree)

28. FITO MENO 49% Vol.

Con Salvia per contrastare i disturbi della menopausa

Soluzione idroglicericoalcolica
Lampone (Giovani getti)
Salvia (Sommità fiorite)
Cipresso (Galbule)
Eleuterococco (Radice)

29. FITO TUX 58% Vol.

Con Grindelia per un effetto balsamico a livello del cavo orale

Soluzione idroglicericoalcolica
Grindelia (Sommità fiorite)
Verbasco (Parti aeree fiorite)
Primula (Fiori/radici)
Carpino (Gemme)
Issopo (Sommità fiorita)
Piantaggine (Parti aeree fiorite)



GEMMO ATTIVI

Integratore alimentare a base di estratti vegetali

FLACONI DA 50 / 100 ML e

- 1. ALLERGO GEM 38% Vol.**
Soluzione idroglicerale
Viburno (Gemme)
Ribes nero (Gemme)
Faggio (Gemme)
Rosa canina (Giovani getti)
Ontano nero (Gemme)
Oli essenziali di: Albero del tè, Timo, Eucalipto, aromi
- 2. OXY GEM 38% Vol.**
Soluzione idroglicerale
Ribes nero (Gemme)
Rosa canina (Giovani getti)
Gelso (Gemme)
Viburno (Gemme)
Oli essenziali di: Timo, Pino silvestre, aromi
- 3. BRONCO GEM 38% Vol.**
Soluzione idroglicerale
Ribes nero (Gemme)
Carpino (Gemme)
Gelso (Gemme)
Viburno (Gemme)
Oli essenziali di: Niaouli, Pino silvestre, Eucalipto, aromi
- 4. RINO GEM 38% Vol.**
Soluzione idroglicerale
Abete (Gemme)
Ribes nero (Gemme)
Carpino (Gemme)
Ontano nero (Gemme)
Fico (Gemme)
Oli essenziali di: Eucalipto, Menta, Pino silvestre
- 5. INFLU GEM 38% Vol.**
Soluzione idroglicerale
Betulla (Gemme)
Abete (Gemme)
Faggio (Gemme)
Ontano nero (Gemme)
Rosa Canina (Giovani getti)
Oli essenziali di: Pino silvestre, Limone, Albero del tè, aromi
- 6. CHETO GEM 38% Vol.**
Soluzione idroglicerale
Carpino (Gemme)
Castagno (Gemme)
Gelso (Gemme)
Viburno (Gemme)
Oli essenziali di: Eucalipto, Albero del tè, aromi
- 7. CEFALO GEM 38% Vol.**
Soluzione idroglicerale
Tiglio (Gemme)
Ontano nero (Gemme)
Rosa canina (Giovani getti)
Ribes nero (Gemme)
Oli essenziali di: Menta, Arancio amaro, Lavanda vera
- 8. ARTRO GEM 38% Vol.**
Soluzione idroglicerale
Kiwi (Gemme)
Vite canadese (Giovani getti)
Vite rossa (Gemme)
Ginepro (Giovani getti)
Olio essenziale di: Zenzero
- 9. URO GEM 38% Vol.**
Soluzione idroglicerale
Erica (Giovani getti)
Pioppo (Gemme)
Mirtillo nero (Giovani getti)
Mirtillo rosso (Giovani getti)
Oli essenziali di: Albero del tè, Ginepro
- 10. DORMO GEM 38% Vol.**
Soluzione idroglicerale
Tiglio (Gemme)
Biancospino (Giovani getti)
Fico (Gemme)
Salice (Gemme)
Oli essenziali di: Lavanda vera, Menta, Arancio amaro
- 11. IMMUNO GEM 38% Vol.**
Soluzione idroglicerale
Olivello (Gemme)
Prugnolo (Gemme)
Rosa canina (Giovani getti)
Ribes nero (Gemme)
Vite rossa (Gemme)
Oli essenziali di: Niaouli, Zenzero, Limone, Menta
- 12. LIPO GEM 38% Vol.**
Soluzione idroglicerale
Betulla verrucosa (Linfia)
Castagno (Gemme)
Faggio (Gemme)
Frassino (Gemme)
Oli essenziali di: Cipresso, Ginepro, Limone
- 13. CALO GEM 38% Vol.**
Soluzione idroglicerale
Betulla verrucosa (Linfia)
Fico (Gemme)
Faggio (Gemme)
Tiglio (Gemme)
Rosmarino (Giovani getti)
Oli essenziali di: Ginepro, Limone, Arancio amaro
- 14. VARICO GEM 38% Vol.**
Soluzione idroglicerale
Ippocastano (Gemme)
Castagno (Gemme)
Ginkgo (Gemme)
Sorbo (Gemme)
Ribes nero (Gemme)
Oli essenziali di: Cipresso, Limone
- 15. IPER GEM 38% Vol.**
Soluzione idroglicerale
Biancospino (Giovani getti)
Olivo (Giovani getti)
Sorbo (Gemme)
Tiglio (Gemme)
Vischio (Gemme)
Oli essenziali di: Lavanda vera, Limone
- 16. RESPIRO GEM 38% Vol.**
Soluzione idroglicerale
Abete (Gemme)
Betulla (Gemme)
Ribes nero (Gemme)
Rosa canina (Giovani getti)
Oli essenziali di: Albero del tè, Salvia



GEMMO DREN

Integratore alimentare a base di estratti vegetali

FLACONI DA 50 / 100 ML e

- 1. CUTO DREN 38% Vol.**
Soluzione idroglicerale
Cedro (Giovani getti)
Platano (Gemme)
Olmo (Gemme)
- 2. EMO DREN 38% Vol.**
Soluzione idroglicerale
Sanguinello (Gemme)
Limone (Scoza di giovani rami)
Mandarlo (Gemme)
- 3. EPATO DREN 38% Vol.**
Soluzione idroglicerale
Nocciolo (Gemme)
Ginepro (Giovani getti)
Rosmarino (Giovani getti)
Segale (Giovani radici)
- 4. GASTRO DREN 38% Vol.**
Soluzione idroglicerale
Ontano nero (Gemme)
Fico (Gemme)
- 5. IMMUNO DREN 38% Vol.**
Soluzione idroglicerale
Noce (Gemme)
Prugnolo (Gemme)
Quercia (Gemme)
Rosa canina (Giovani getti)
Vite rossa (Gemme)
- 6. INTESTI DREN 38% Vol.**
Soluzione idroglicerale
Mirtillo rosso (Giovani getti)
Noce (Gemme)
- 7. LINFO DREN 38% Vol.**
Soluzione idroglicerale
Abete (Gemme)
Noce (Gemme)
Vite rossa (Gemme)
- 8. META DREN 38% Vol.**
Soluzione idroglicerale
Acer (Gemme)
Betulla verrucosa (Linfa)
Frassino (Gemme)
Ginepro (Giovani getti)
Rosmarino (Giovani getti)
Vischio (Giovani getti)
- 9. OCULO DREN 38% Vol.**
Soluzione idroglicerale
Salice (Linfa)
Mirtillo nero (Giovani getti)
- 10. OSTEO DREN 38% Vol.**
Soluzione idroglicerale
Vite canadese (Giovani getti)
Betulla verrucosa (Linfa)
Pino (Gemme)
Vite rossa (Gemme)
- 11. OVO DREN 38% Vol.**
Soluzione idroglicerale
Lampone (Giovani getti)
Salice (Gemme)
Mirtillo rosso (Giovani getti)
- 12. PROSTA DREN 38% Vol.**
Soluzione idroglicerale
Erica (Giovani getti)
Sequoia (Giovani getti)
Mirtillo rosso (Giovani getti)
- 13. RENO DREN 38% Vol.**
Soluzione idroglicerale
Betulla (Gemme)
Faggio (Gemme)
Ginepro (Giovani getti)
- 14. TESTO DREN 38% Vol.**
Soluzione idroglicerale
Betulla (Amenti)
Quercia (Gemme)
Sequoia (Giovani getti)
- 15. UTER DREN 38% Vol.**
Soluzione idroglicerale
Ontano bianco (Gemme)
Rovo (Giovani getti)
Lampone (Giovani getti)
Mirtillo rosso (Giovani getti)
- 16. VESCICO DREN 38% Vol.**
Soluzione idroglicerale
Erica (Giovani getti)
Mirtillo nero (Giovani getti)
Mirtillo rosso (Giovani getti)



PROPOLI ANALCOLICA

PROPOLI

Estratto Analcolico - Gocce

Flacone da 30 ml e

Integratore alimentare a base di Propoli e in particolare con Acerola, Echinacea ed Astragalo utili per favorire le naturali difese dell'organismo e vitamina C che contribuisce a mantenere il normale funzionamento del sistema immunitario ed a proteggere le cellule dallo stress ossidativo.

Ingredienti: fruttosio, acqua, Propoli estratto secco tit. 6% polifenoli, Acerola (Malpighia glabra L.) frutti estratto secco tit. 25% in vitamina C, Astragalo (Astragalus membranaceus Moench.) radice estratto secco, Echinacea (Echinacea angustifolia DC.) radice, Polline liquido (polline, emulsionante: sorbitolo), aromi: Fragola, Frutti di bosco, Limone (Citrus limon L. Burm. f.) olio essenziale.

Tenori medi per dose giornaliera pari a 150 gocce (6ml)

Propoli e.s.	600 mg
di cui polifenoli	36 mg
Acerola frutti e.s.	300 mg
di cui vitamina C	75 mg 93,8% NRV*
Astragalo radice e.s.	60 mg
Echinacea radice e.s.	60 mg
Polline	30 mg
Limone olio essenziale	3 mg

*NRV: Valore nutritivo di Riferimento Giornaliero, Reg. UE 1169/2011

PROPOLI

Estratto Analcolico - Flaconcini

12 Flaconcini da 12,5 ml - 150 ml e

Integratore alimentare a base di Propoli con Acerola, Astragalo ed Echinacea utili per favorire le naturali difese dell'organismo.

Ingredienti: fruttosio, acqua, Propoli estratto secco tit. 6% polifenoli, Miele di Acacia, Acerola (Malpighia glabra L.) frutti estratto secco, Bioflavonoidi da Citrus ssp, Mirtillo (Vaccinium myrtillus L.) succo del frutto concentrato, Astragalo (Astragalus membranaceus Moench.) radice, Echinacea (Echinacea angustifolia DC.) radice estratto secco, aromi: Fragola, Frutti di bosco.

Tenori medi per dose giornaliera pari a un flaconcino (12,5 ml)

Propoli e.s.	1250 mg
di cui polifenoli	75 mg
Acerola frutti e.s.	625 mg
Bioflavonoidi	625 mg
Mirtillo succo del frutto conc.	500 mg
Echinacea radice e.s.	125 mg
Astragalo e.s.	125 mg



BALSAMO AL MIELE

Integratore alimentare a base di miele ed estratti vegetali



BALSAMO AL MIELE

Vasetto da 250 g e

Integratore alimentare a base di estratti vegetali, in particolare con Menta per favorire la funzionalità delle prime vie respiratorie ed Eucalipto per un effetto balsamico.

Ingredienti: Miele 96,89%, Propoli estratto idroalcolico, olii essenziali di: Menta piperita (*Mentha x piperita* L.) foglie, Pino mugo (*Pinus mugo* Turra) foglie, Eucalipto (*Eucalyptus globulus* L.) foglie, Timo (*Thymus vulgaris* L.) foglie.

Componenti per 6 gr

Propoli estr. idroalc.	144 mg
Menta piperita OE	18 mg
Pino mugo OE	12 mg
Eucalipto OE	12 mg
Timo OE	0,6 mg

BALSAMO AL MIELE JUNIOR

Vasetto da 250 g e

Integratore alimentare a base di estratti vegetali opportunamente dosati e combinati per conferire un sapore gradevole adatto ai bambini sopra i tre anni con Menta utile per favorire la funzionalità delle prime vie respiratorie.

Ingredienti: Miele 97%, Propoli estratto idroalcolico, olii essenziali di: Menta piperita (*Mentha x piperita* L.) foglie, Limone (*Citrus limon* (L.) Osbeck.) epicarpo, Mirto (*Myrtus communis* L.) foglie.

Componenti per 6 gr

Propoli estr. idroalc.	144 mg
Menta piperita OE	14,4 mg
Limone OE	7,2 mg
Mirto OE	7,2 mg





SINERGIE DI PROPOLI



Propoli ottenuta con il metodo classico della macerazione in solvente alcolico di origine vegetale e acqua purificata

Estratto naturale di Propoli Gocce 30 ml e - 75% Vol.

Su richiesta specifica 50 / 100 ml
Formati ad esclusivo utilizzo professionale 500 / 1000 ml

Ingredienti e tenori medi per dose massima giornaliera pari a 150 gocce (5ml): alcol, acqua, Propoli italiana resina d'api 1500 mg.

Modo d'uso: 30-50 gocce in poca acqua tiepida 2-3 volte al giorno

Estratto naturale di Propoli Spray 30 ml e - 75% Vol.

Ingredienti e tenori medi per dose massima giornaliera pari a 12 erogazioni (3 g): alcol, acqua, Propoli italiana resina d'api 1500 mg.

Modo d'uso: 4 erogazioni 3 volte al giorno pari a 3g di prodotto per dose giornaliera massima

PROPOLATTIVA Gocce 30 ml e - 75% Vol.

Ingredienti e tenori medi per dose massima giornaliera pari a 150 gocce (5ml): alcol, acqua, Propoli italiana resina d'api 1500 mg, olio essenziale di: Menta (Mentha x piperita L.) parte aerea, Eucalipto (Eucalyptus globulus LABILL.) foglie, Limone (Citrus limon Burm. f.) epicarpo.

Modo d'uso: 30-50 gocce in poca acqua tiepida 2-3 volte al giorno.

PROPOLATTIVA Spray 30 ml e - 75% Vol.

Ingredienti e tenori medi per dose massima giornaliera pari a 12 erogazioni (3 g): alcol, acqua, Propoli italiana resina d'api 1500 mg, olio essenziale di: Menta (Mentha x piperita L.) parte aerea, Eucalipto (Eucalyptus globulus LABILL.) foglie, Limone (Citrus limon Burm. f.) epicarpo.

Modo d'uso: 4 erogazioni 3 volte al giorno pari a 3g di prodotto per dose giornaliera massima

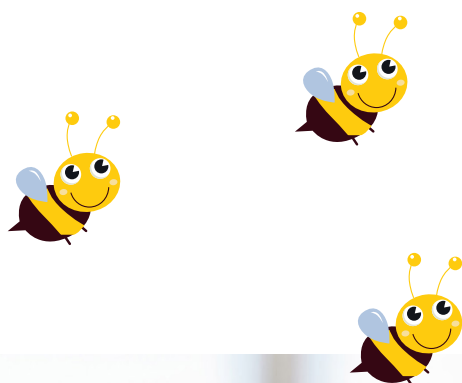


PROPOMEL

Gocce 30 ml e - 22% Vol.

Ingredienti e tenori medi per dose massima giornaliera pari a 150 gocce (5ml): acqua, alcol, Miele d'acacia, Propoli italiana resina d'api 450 mg.

Modo d'uso: 30-50 gocce in poca acqua tiepida 2-3 volte al giorno



PROPOLPLUS

Gocce 30 ml e - 61% Vol.

Ingredienti e tenori medi per dose massima giornaliera pari a 150 gocce (5ml): alcol, acqua, stabilizzante: glicerolo, Propoli italiana resina d'api 750 mg, Echinacea (Echinacea angustifolia DC) parte aerea/radicina 375 mg, Ribes nero (Ribes nigrum L.) gemme 25 mg.

Modo d'uso: 30-50 gocce in poca acqua tiepida 2-3 volte al giorno.

PROPOLPLUS

Spray 30 ml e - 61% Vol.

Ingredienti e tenori medi per dose massima giornaliera pari a 12 erogazioni (3 g): alcol, acqua, stabilizzante: glicerolo, Propoli italiana resina d'api 750 mg, Echinacea (Echinacea angustifolia DC) parte aerea/radicina 375 mg, Ribes nero (Ribes nigrum L.) gemme 25 mg.

Modo d'uso: 4 erogazioni 3 volte al giorno pari a 3g di prodotto per dose giornaliera massima





FITO CAPSULE

Estratti secchi supportati su Maltodestrine in capsule vegetali

FLACONI DA 60 CAPSULE



CAPSULA VEGETALE



- 1. ACAI** (*Euterpe oleracea* Mart.) 10% Polifenoli
Contenuto per caps: Acai (Frutti) estratto secco titolato 392 mg di cui 39,2 mg di Polifenoli.
Modo d'uso: assumere 2-4 capsule al giorno preferibilmente ai pasti, a seconda delle necessità.
- 2. ACEROLA** (*Malpighia glabra* L.) 25% Vitamina C
Contenuto per caps: Acerola (Frutti) estratto secco titolato 392 mg di cui 98 mg di Vitamina C.
Modo d'uso: assumere 1-2 capsule al giorno lontano dai pasti.
- 3. AGLIO** (*Allium sativum* L.) 1% Allina
Contenuto per caps: Aglio (Bulbo) estratto secco titolato 266 mg di cui 2,66 mg di Allina
Modo d'uso: assumere 1-2 capsule al giorno lontano dai pasti.
- 4. AGNO CASTO** (*Vitex agnus-castus* L.) 0,5% Agnuside
Contenuto per caps: Agnocasto (Frutti) estratto secco titolato 392 mg, di cui 1,96 mg di Agnuside.
Modo d'uso: assumere 2-4 capsule al giorno secondo necessità.
- 5. ALGA CLORELLA** (*Chlorella vulgaris* L.)
Contenuto per caps: Clorella (Tallo) estratto secco 382 mg.
Modo d'uso: assumere 2 capsule prima di ogni pasto principale.
- 6. ALGA SPIRULINA** (*Spirulina maxima* (Setchell et Gardner) Geitler)
Contenuto per caps: Spirulina (Tallo) estratto secco 392 mg.
Modo d'uso: assumere 2-4 capsule al giorno durante i pasti o secondo necessità.
- 7. ANANAS** (*Ananas comosus* (L.) Merr.) min. 250 GDU/g
Contenuto per caps: Ananas (Frutti) estratto secco titolato 392 mg di cui 98 mg GDU.
Modo d'uso: assumere 1-2 capsule al giorno lontano dai pasti.
- 8. ARANCIO AMARO** (*Citrus aurantium* (L.) var. amara Engl.) 6% sinefrina
Contenuto per caps: Arancio amaro (Frutti) estratto secco titolato 392 mg di cui 23,52 mg di Sinefrina.
Modo d'uso: assumere 1 capsula al giorno.
- 9. ARTIGLIO DEL DIAVOLO** (*Harpagophytum procumbens* (Burch.) DC.) 1,5% Arpagoside
Contenuto per caps: Artiglio (Radice) estratto secco titolato 392 mg di cui 5,88 mg di Arpagoside.
Modo d'uso: assumere 1-2 capsule al giorno lontano dai pasti.
- 10. ASTRAGALO** (*Astragalus membranaceus* Moench.) 16% Polisaccaridi
Contenuto per caps: Astragalò (Radice) estratto secco titolato 392 mg di cui 62,7 mg di polisaccaridi.
Modo d'uso: assumere 1-2 capsule al giorno lontano dai pasti.
- 11. BARDANA** (*Arctium lappa* L.) 20% Inulina
Contenuto per caps: Bardana (Radice) estratto secco titolato 390 mg di cui 78 mg di Inulina.
Modo d'uso: assumere 2-4 capsule al giorno lontano dai pasti a seconda della necessità.
- 12. BAROSMA** (*Barosma betulina* (P.J. Bergius) Bartl. et H.L.Wendl.)
Contenuto per caps: Barosma (Foglie) polvere 314 mg.
Modo d'uso: assumere 2-4 capsule al giorno lontano dai pasti a seconda della necessità.
- 13. BETULLA** (*Betula alba* L.) 2,5% Iperoside
Contenuto per caps: Betulla (Foglie) estratto secco titolato 392 mg di cui 9,8 mg di Iperoside.
Modo d'uso: assumere 2-4 capsule al giorno lontano dai pasti preferibilmente al mattino e nel pomeriggio a seconda della necessità.
- 14. BIANCOSPINO** (*Crataegus oxyacantha* Auct.) 1% Flavonoidi
Contenuto per caps: Biancospino (Fiori e Foglie) estratto secco titolato 392 mg, di cui 3,92 mg di Flavonoidi.
Modo d'uso: assumere 1-2 capsule al giorno preferibilmente alla sera prima di coricarsi.
- 15. BOLDO** (*Peumus boldus* L.) 0,05% Boldina
Contenuto per caps: Boldo (Foglie) estratto secco titolato 392 mg, di cui 0,196 mg di Boldina.
Modo d'uso: assumere 1-2 capsule al giorno dopo i pasti principali.
- 16. BORRAGINE OLIO** (*Borrago officinalis* L.)
Contenuto per caps: Olio di Borragine 280 mg + 100 mg Inulina.
Modo d'uso: assumere 2-4 capsule al giorno secondo necessità.

- 17. BOSWELLIA** (*Boswellia serrata* Roxb. ex Colebr.) 65% Ac. Boswellici
Contenuto per caps: Boswellia (Resina) estratto secco titolato 205 mg, di cui 133,25 mg di Acidi boswellici.
Modo d'uso: assumere 1-3 capsule al giorno a seconda della necessità lontano dai pasti.
- 18. CAFFÉ VERDE** (*Coffea arabica* L.) 45% Ac. Clorogenico
Contenuto per caps: Caffè verde (Frutto) estratto secco titolato 280 mg, di cui 126 mg di Acido clorogenico.
Modo d'uso: assumere 1-2 capsule al giorno preferibilmente prima dei pasti.
- 19. CARCIOFO** (*Cynara scolymus* L.) 5% Cinarina
Contenuto per caps: Carciofo (Foglie) estratto secco titolato 392 mg, di cui 19,6 mg di Cinarina.
Modo d'uso: assumere 1-2 capsule al giorno.
- 20. CARDO MARIANO** (*Silybum marianum* (L.) Gaertn.) 80% Silimarina
Contenuto per caps: Cardo mariano (Frutti) estratto secco titolato 392 mg, di cui 313,6 mg.
Modo d'uso: assumere 2-4 capsule al giorno dopo i pasti principali a seconda della necessità.
- 21. CARVI** (*Carum carvi* L.)
Contenuto per caps: Carvi (Frutto) estratto secco 392 mg.
Modo d'uso: assumere 1-2 capsule al giorno dopo i pasti principali a seconda della necessità.
- 22. CASCARA** (*Rhamnus purshiana* DC.) 10% Cascarosidi
Contenuto per caps: Cascara (Corteccia) estratto secco titolato 353 mg, di cui 35,3 mg di Cascarosidi.
Modo d'uso: assumere 1-2 capsule al giorno preferibilmente la sera.
- 23. CENTELLA** (*Centella asiatica* L. Urb.) 2% Derivati triterpenici
Contenuto per caps: Centella (parti aeree) estratto secco titolato 392 mg, di cui 7,84 mg di Derivati triterpenici.
Modo d'uso: assumere 1-2 capsule al giorno lontano dai pasti.
- 24. CHITOSANO** (Deriva da crostacei)
Contenuto per caps: Chitosano polvere 392 mg.
Modo d'uso: assumere 2 capsule 2 volte al giorno prima dei pasti principali.
- 25. CURCUMA** (*Curcuma longa* L.) 95% Curcumina + 95% Piperine
Contenuto per caps: Curcuma (Rizoma) estratto secco titolato 273 mg, di cui 259,3 mg di Curcumina + Pepe nero (Frutti) estratto secco 2 mg, di cui 1,9 mg di Piperine.
Modo d'uso: assumere 1-2 capsule al giorno prima dei pasti.
- 26. DAMIANA** (*Turnera diffusa* Wild ex Schult.)
Contenuto per caps: Damiana (Foglie) estratto secco 392 mg.
Modo d'uso: assumere 1-2 capsule al giorno preferibilmente la mattina.
- 27. DESMODIO** (*Desmodium adscendens* (Sw.) D.C.) 0,5% Flavonoidi
Contenuto per caps: Desmodio (Foglie) estratto secco titolato 392 mg, di cui 1,96 mg di Flavonoidi.
Modo d'uso: assumere da 2 a 4 capsule al giorno lontano dai pasti.
- 28. ECHINACEA** (*Echinacea angustifolia* DC.) 4% Polifenoli
Contenuto per caps: Echinacea (Radice) estratto secco titolato 392 mg, di cui 15,68 mg di Polifenoli
Modo d'uso: assumere 1-2 capsule al giorno.
- 29. ELEUTEROCOCCO** (*Eleutherococcus senticosus* (Rupr. et Maxim) Maxim.) 2% Eleuterosidi
Contenuto per caps: Eleuterococco (Radice) estratto secco titolato 392 mg, di cui 7,84 mg di Eleuterosidi.
Modo d'uso: assumere 1-2 capsule al giorno lontano dai pasti.
- 30. ENOTERA OLIO** (*Oenothera biennis* L.)
Contenuto per caps: Enotera Olio in polvere 280 mg + Inulina 100 mg.
Modo d'uso: assumere da 2 a 4 capsule al giorno secondo necessità.
- 31. EQUISETO** (*Equisetum arvense* L.) 10% Silice
Contenuto per caps: Equiseto (Parti aeree) estratto secco titolato 392 mg, di cui 39,2 mg di Silice.
Modo d'uso: assumere 1-2 capsule al giorno.
- 32. ESCOLZIA** (*Eschscholtzia californica* Cham.) 2% Rutina
Contenuto per caps: Escolzia (Parti aeree) estratto secco titolato 392 mg, di cui 7,84 mg di Rutina.
Modo d'uso: assumere 1-2 capsule al giorno.
- 33. FAGIOLO BACCELLO** (*Phaseolus vulgaris* L.)
Contenuto per caps: Fagiolo (Baccello) estratto secco 392 mg.
Modo d'uso: assumere 2-4 capsule al giorno prima dei pasti principali.
- 34. FIENO GRECO** (*Trigonella foenum-graecum* L.)
Contenuto per caps: Fieno greco (Semi) estratto secco 392 mg.
Modo d'uso: assumere 1-2 capsule al giorno preferibilmente al mattino o secondo necessità.
- 35. FINOCCHIO** (*Foeniculum vulgare* Mill.) 0,5% Olio Essenziale
Contenuto per caps: Finocchio (Frutti) estratto secco titolato 392 mg, di cui 1,96 mg di Olio Essenziale.
Modo d'uso: assumere 2-4 capsule al giorno.
- 36. FRANGULA** (*Rhamnus frangula* L.) 8% Antracene
Contenuto per caps: Frangula (Corteccia) estratto secco titolato 392 mg, di cui 31,36 mg di Antracene.
Modo d'uso: assumere 1-2 capsule al giorno, preferibilmente alla sera o secondo necessità.
- 37. FUCUS** (*Fucus vesiculosus* L.) 0,10 % Iodio
Contenuto per caps: Fucus (Tallo) estratto secco titolato 112,3 mg, di cui 0,112 di Iodio, + 280 mg di Inulina.
Modo d'uso: assumere 1-2 capsule al giorno preferibilmente prima dei pasti principali.
- 38. GALEGA** (*Galega officinalis* L.)
Contenuto per caps: Galega (Parti aeree fiorite) estratto secco 392 mg.
Modo d'uso: assumere da 2 a 4 capsule al giorno preferibilmente lontano dai pasti.
- 39. GARCINIA** (*Garcinia cambogia* (Gaertn.) Desr.) 60% HCA
Contenuto per caps: Garcinia (Frutti) estratto secco titolato 300 mg, di cui 180 mg di Acido idrossicitrico.
Modo d'uso: assumere 2-4 capsule al giorno prima dei pasti principali.

- 40. GINKGO** (*Ginkgo biloba* L.) 3% Ginkgoflavonoidi
Contenuto per caps: Ginkgo (Foglie) estratto secco titolato 392 mg, di cui 11,76 mg di Ginkgoflavonoidi.
Modo d'uso: assumere 1-2 capsule al giorno. Si sconsiglia l'uso del prodotto in gravidanza e durante l'allattamento.
- 41. GINSENG** (*Panax ginseng* C.A. Meyer) 10% Ginsenosidi
Contenuto per caps: Ginseng (Radice) estratto secco titolato 392 mg, di cui 39,2 mg di Ginsenosidi.
Modo d'uso: assumere 1-2 capsule al giorno lontano dai pasti, preferibilmente la mattina o nel pomeriggio.
- 42. GLUCOMANNANO** (da *Amorphophallus Konjac* K.)
Contenuto per caps: Glucomannano (Radice) polvere 560 mg.
Modo d'uso: assumere 2-4 capsule al giorno preferibilmente prima dei pasti con abbondante acqua.
- 43. GOJI** (*Lycium barbarum* L.) 50% Polisaccaridi
Contenuto per caps: Goji (Frutti) estratto secco titolato 392 mg, di cui 196 mg di Polisaccaridi.
Modo d'uso: assumere 1-2 capsule al giorno lontano dai pasti preferibilmente al mattino.
- 44. GRAVIOLA** (*Annona muricata* L.)
Contenuto per caps: Graviola (Frutti) estratto secco 392 mg.
Modo d'uso: assumere 1-2 capsule al giorno preferibilmente alla sera, o secondo necessità.
- 45. GRIFFONIA** (*Griffonia simplicifolia* DC. Baill.) 20% 5-HTP
Contenuto per caps: Griffonia (Semi) estratto secco titolato 392 mg, di cui 78,4 mg 5-HTP.
Modo d'uso: assumere una capsule al mattino e una al pomeriggio.
- 46. GUARANÁ** (*Paullinia cupana* Kunt.) 8% Caffaina
Contenuto per caps: Guaraná (Semi) estratto secco titolato 352 mg, di cui 28,16 mg di Caffaina.
Modo d'uso: assumere 1-2 capsule al giorno lontano dai pasti.
- 47. GYMNEMA** (*Gymnema sylvestre* (Retz.) R.Br.) 75% Ac. gymnemico
Contenuto per caps: Gymnema (Foglie) estratto secco titolato 392 mg, di cui 294 mg di Acido gymnemico.
Modo d'uso: assumere 1 capsula due volte al giorno, 20-30 minuti prima dei pasti principali.
- 48. INULINA**
Contenuto per caps: Inulina polvere 392 mg.
Modo d'uso: assumere 2-4 capsule al giorno lontano dai pasti.
- 49. IPERICO** (*Hypericum perforatum* L.) 0,3% Ipericina
Contenuto per caps: Iperico (sommità fiorite) estratto secco titolato 250 mg, di cui 0,75 mg di Ipericina.
Modo d'uso: assumere 1 capsula al giorno lontano dai pasti.
- 50. LIQUIRIZIA** (*Glycyrriza glabra* L.) 10% Ac. glicirrizico
Contenuto per caps: Liquirizia (Radice) estratto secco titolato 392 mg, di cui 39,2 mg di Acido glicirrizico.
Modo d'uso: assumere 1-2 capsule al giorno.
- 51. MACA** (*Lepidium meyenii* Walp.)
Contenuto per caps: Maca (Radice) estratto secco 392 mg.
Modo d'uso: assumere 1-2 capsule al giorno preferibilmente al mattino.
- 52. MELISSA** (*Melissa officinalis* L.) 4% Ac. Rosmarinico
Contenuto per caps: Melissa (Foglie) estratto secco titolato 250 mg, di cui 10 mg di Acido rosmarinico.
Modo d'uso: assumere 1-2 capsule al giorno preferibilmente al mattino.
- 53. MENTA** (*Mentha x piperita* L.)
Contenuto per caps: Menta (Foglie) estratto secco 392 mg.
Modo d'uso: assumere 2 capsule al giorno, una dopo ogni pasto principale.
- 54. MIGLIO** (*Panicum miliaceum* L.)
Contenuto per caps: Miglio (Frutti) estratto secco 392 mg.
Modo d'uso: assumere 2 capsule durante i pasti principali.
- 55. MIRTILLO** (*Vaccinium myrtillus* L.) 1% Antocianine
Contenuto per caps: Mirtillo (Frutti) estratto secco titolato 320 mg, di cui 3,2 mg di Antocianine.
Modo d'uso: assumere 1-2 capsule al giorno preferibilmente lontano dai pasti.
- 56. MUIRA PUAMA** (*Ptychopetalum olacoides* Benth.)
Contenuto per caps: Muira puama (Corteccia) estratto secco 392 mg.
Modo d'uso: assumere 1-2 capsule al giorno preferibilmente al mattino.
- 57. ORTICA** (*Urtica dioica* L.)
Contenuto per caps: Ortica (Foglie) estratto secco 392 mg.
Modo d'uso: assumere 1-2 capsule al giorno.
- 58. PAPAIA FERMENTATA** (*Carica papaya* L.)
Contenuto per caps: Papaya fermentata (Frutto) polvere 328,3 mg.
Modo d'uso: assumere 2-4 capsule al giorno lontano dai pasti a seconda della necessità.
- 59. PARTENIO** (*Tanacetum parthenium* (L.) Sch. Bip) 0,1% Partenolidi
Contenuto per caps: Partenio (Parti aeree fiorite) estratto secco titolato 392 mg, di cui 0,392 mg di Partenolidi.
Modo d'uso: assumere 1-2 capsule al giorno lontano dai pasti.
- 60. PASSIFLORA** (*Passiflora incarnata* L.) 3,5% Flavonoidi
Contenuto per caps: Passiflora (Parti aeree) estratto secco titolato 392 mg, di cui 13,72 mg di Flavonoidi.
Modo d'uso: assumere 1-2 capsule al giorno preferibilmente alla sera prima di coricarsi.
- 61. PILOSELLA** (*Hieracium pilosella* L.) 1% Vitexina
Contenuto per caps: Pilosella (Parti aeree) estratto secco titolato 392 mg, di cui 3,92 mg di Vitexina.
Modo d'uso: assumere 2-4 capsule al giorno lontano dai pasti.
- 62. PROPOLI** (*Propolis cera*) 6% Polifenoli
Contenuto per caps: Propoli (Resina) estratto secco titolato 392 mg, di cui 23,52 mg di Polifenoli.
Modo d'uso: assumere 1-2 capsule al giorno lontano dai pasti.
- 63. PSILIO** (*Plantago psyllium* L.)
Contenuto per caps: Psillio (Semi) estratto secco 392 mg.
Modo d'uso: assumere 2-4 capsule al giorno preferibilmente ai pasti.



- 64. RABARBARO** (*Rheum officinale* Baill.) 5% Reina
Contenuto per caps: Rabarbaro (Rizoma) estratto secco titolato 392 mg, di cui 19,6 mg di Reina.
Modo d'uso: assumere 1-2 capsule al giorno lontano dai pasti.
- 65. REISHI** (*Ganoderma lucidum* (Curtis) P. Karst.) 30% Polisaccaridi
Contenuto per caps: Reishi (Sporoforo) estratto secco titolato 392 mg, di cui 117,6 mg di Polisaccaridi.
Modo d'uso: assumere 1-2 capsule al giorno preferibilmente al mattino.
- 66. RIBES NERO** (*Ribes nigrum* L.)
Contenuto per caps: Ribes nero (Foglie) estratto secco 392 mg.
Modo d'uso: assumere 2-4 capsule al giorno lontano dai pasti.
- 67. RISO ROSSO FERMENTATO** (*Monascus purpureus*) 3% Monacolina
Contenuto per caps: Riso rosso estratto secco titolato 333 mg, di cui 10 mg di Monacolina K.
Modo d'uso: assumere 1 capsule al giorno lontano dai pasti.
- 68. RODIOLA** (*Rhodiola rosea* L.) 3% Rosavin
Contenuto per caps: Rodiola (Radice) estratto secco titolato 280 mg, di cui 8,4 mg di Rosavin + 100 mg di Inulina.
Modo d'uso: assumere 1-2 capsule al giorno preferibilmente al mattino secondo necessità.
- 69. ROSA CANINA** (*Rosa canina* L.) 70% Vitamina C
Contenuto per caps: Rosa canina (Frutti) estratto secco titolato 400 mg, di cui 280 mg di Vitamina C.
Modo d'uso: assumere 3 capsule al giorno preferibilmente la mattina o nel primo pomeriggio.
- 70. RUSCO** (*Ruscus aculeatus* L.) 5% Ruscogenina
Contenuto per caps: Rusco (Rizoma) estratto secco titolato 392 mg, di cui 19,6 mg di Ruscogenina.
Modo d'uso: assumere 1-2 capsule al giorno lontano dai pasti.
- 71. SALICE** (*Salix alba* L.) 15% Salicina
Contenuto per caps: Salice (Corteccia) estratto secco titolato 392 mg, di cui 58,8 mg di Salicina.
Modo d'uso: assumere 1 capsula al giorno lontano dai pasti
- 72. SALVIA** (*Salvia officinalis* L.)
Contenuto per caps: Salvia (Foglie) estratto secco 260 mg.
Modo d'uso: assumere 1-2 capsule al giorno.
- 73. SENNA** (*Cassia angustifolia* M. Vahl.) 6% Sennosidi
Contenuto per caps: Senna (Frutti) estratto secco titolato 392 mg, di cui 23,52 mg di Sennosidi.
Modo d'uso: assumere 1-2 capsule al giorno preferibilmente alla sera.
- 74. SERENOA** (*Serenoa repens* (W. Bartram) Small.) 30% Ac. Grassi
Contenuto per caps: Serenoa (Frutti) estratto secco titolato 392 mg, di cui 117,6 mg di Acidi grassi.
Modo d'uso: Assumere 1-2 capsule al giorno lontano dai pasti.
- 75. SPACCAPIETRA** (*Ceterach officinarum* DC.) 3% Principi Amari
Contenuto per caps: Spaccapietra (Rizoma) estratto secco titolato 392 mg, di cui 11,76 mg di Principi amari.
Modo d'uso: assumere 2-4 capsule al giorno lontano dai pasti preferibilmente al mattino.
- 76. SPIREA** (*Spirea ulmaria* L.) 0,20% Ac. Salicilico
Contenuto per caps: Spirea (Parti aeree) estratto secco titolato 392 mg, di cui 0,784 mg di Acido salicilico.
Modo d'uso: assumere 2-4 capsule al giorno lontano dai pasti.
- 77. TABEJUJA** (*Tabebuja avellaneda* Lorentz. ex Griseb)
Contenuto per caps: Tabebuja (Corteccia) estratto secco 392 mg.
Modo d'uso: assumere 1-2 capsule al giorno lontano dai pasti.
- 78. TARASSACO** (*Taraxacum officinale* Web.) 2% Inulina
Contenuto per caps: Tarassaco (Radice) estratto secco titolato 392 mg, di cui 7,84 mg di Inulina.
Modo d'uso: assumere 2-4 capsule al giorno a seconda della necessità.
- 79. TÉ VERDE** (*Camellia sinensis* L.Kuntze) 95% Polifenoli
Contenuto per caps: Te' Verde (Foglie) estratto secco titolato 320 mg, di cui 304 mg di Polifenoli.
Modo d'uso: assumere 1-2 capsule al giorno lontano dai pasti.
- 80. TIGLIO** (*Tilia tomentosa* Moench.) 1% Flavonoidi
Contenuto per caps: Tiglio (Fiori) estratto secco titolato 392 mg, di cui 3,92 mg di Flavonoidi.
Modo d'uso: assumere 2-3 capsule al giorno secondo necessità.
- 81. TRIBULUS** (*Tribulus terrestris* L.) 40% Saponine
Contenuto per caps: Tribulus (Frutti) estratto secco titolato 392 mg, di cui 156,8 mg di Saponine.
Modo d'uso: assumere 1-2 capsule al giorno.
- 82. UNCARIA** (*Uncaria tomentosa* (Wild ex Schult) DC.) 2,5% Alcaloidi totali
Contenuto per caps: Uncaria (Corteccia) estratto secco titolato 262 mg, di cui 6,55 mg di Alcaloidi totali.
Modo d'uso: assumere 1-2 capsule al giorno lontano dai pasti.
- 83. UVA URSINA** (*Arctostaphylos uva-ursi* L. Spreng.) 10% Arbutina
Contenuto per caps: Uva ursina (Foglie) estratto secco titolato 392 mg, di cui 39,2 di Arbutina.
Modo d'uso: assumere 2-4 capsule al giorno lontano dai pasti.
- 84. VALERIANA** (*Valeriana officinalis* L.) 0,8% Ac. Valerenico
Contenuto per caps: Valeriana (Radice) estratto secco titolato 392 mg, di cui 3,13 mg di Acido Valerenico.
Modo d'uso: assumere 1-2 capsule al giorno preferibilmente alla sera secondo necessità.
- 85. VITE ROSSA** (*Vitis vinifera* L.) 5% Polifenoli
Contenuto per caps: Vite rossa (Foglie) estratto secco titolato 392 mg, di cui 19,6 mg di Polifenoli.
Modo d'uso: assumere 1-2 capsule al giorno lontano dai pasti.
- 86. WITHANIA** (*Withania somnifera* (L) Dunal) 2,5% Whitenolidi
Contenuto per caps: Withania (Radice) estratto secco titolato 392 mg, di cui 9,8 mg di Whitenolidi.
Modo d'uso: assumere 1-2 capsule al giorno preferibilmente al mattino.
- 87. ZENZERO** (*Zingiber officinale* Rosc.) 5% in Gingeroli
Contenuto per caps: Zenzero (Rizoma) estratto secco titolato 392 mg, di cui 19,6 mg di Gingeroli.
Modo d'uso: assumere 1-2 capsule al giorno preferibilmente dopo i pasti.



FITO COMPOSTI

In capsule vegetali

FLACONI DA 60 CAPSULE

COLESTERIS

Integratore alimentare a base di Riso Rosso fermentato e.s. (Titolato al 3% in Monacolina) ed estratti vegetali tra cui Berberis aristata e.s. (titolato al 97% in Berberina)

La monacolina K del riso rosso contribuisce al mantenimento di livelli normali di colesterolo nel sangue, l'effetto benefico si ottiene con l'assunzione giornaliera di 10 mg di monacolina K da preparazioni di riso rosso fermentato. La berberis mantiene la regolare funzionalità dell'apparato cardiovascolare.

Ingredienti: Riso rosso fermentato da *Monascus purpureus* (tit. 3% Monacolina K), Berberina (*Berberis aristata* DC.) radice e.s. (Tit. 97% Berberina), Cardo mariano (*Silybum marianum* L. Gaertn.) frutti e.s. (tit. 80% silimarina), agente di rivestimento: idrossipropilmetilcellulosa (involucro capsula), agenti antiagglomeranti: sali di magnesio degli acidi grassi, biossido di silicio.

Tenori medi per dose giornaliera pari a 1 capsula

Riso rosso fermentato e.s.	333 mg
di cui monacolina K	10 mg
Berberis aristata e.s.	70 mg
di cui berberina	67,9 mg
Cardo mariano e.s.	40 mg
di cui silimarina	32 mg



EPIFENOL

Integratore alimentare a base di Tè verde e.s. (titolato al 98% in Polifenoli), Curcuma e.s. (titolato al 95% in Curcuminoidi), Pomodoro (titolato al 5% in licopene) e Pepe nero (titolato al 95% in piperina)

Ingredienti: Tè Verde (*Camelia sinensis* (L.) Kuntz.) foglie e.s. (tit. al 98% in Polifenoli), Curcuma (*Curcuma longa* L.) rizoma e.s. (tit. al 95% in curcuminoidi), Pomodoro (*Lycopersicon esculentum* Mill.) frutto e.s. (titolato al 5% in licopene), Pepe nero (*Piper nigrum* L.) frutti e.s. (tit. 95% in piperina), agenti antiagglomeranti: sali di magnesio degli acidi grassi, biossido di silicio, agente di rivestimento: idrossipropilmetilcellulosa (involucro capsula).

Tenori medi per dose giornaliera pari a 2 capsule

Tè Verde e.s.	700 mg
di cui polifenoli	686 mg
Curcuma e.s.	300 mg
di cui curcuminoidi	285 mg
Pomodoro e.s.	100 mg
di cui licopene	5 mg
Pepe nero e.s.	4,2 mg
di cui piperina	3,99 mg



CAPSULA VEGETALE





FITODREN&PUR

Integratore alimentare a base di estratti vegetali dove la Bardana e il Tarassaco sono utili per il drenaggio dei liquidi corporei e per le funzioni depurative dell'organismo

Ingredienti: Estratto secco di: Carciofo (*Cynara scolymus* L.) foglie, Cardo mariano (*Silybum marianum* (L.) Gaertn.) frutti, Bardana (*Arctium lappa* L.) radice, Tarassaco (*Taraxacum officinale* Web.) radice, Betulla (*Betula alba* L.) foglie, agenti antiagglomeranti: sali di magnesio degli acidi grassi, biossido di silicio, agente di rivestimento : idrossipropilmetilcellulosa (involucro capsula).

Tenori medi per dose giornaliera pari a 4 capsule

Carciofo e.s.	520 mg
Cardo mariano e.s.	520 mg
Bardana e.s.	440 mg
Tarassaco e.s.	440 mg
Betulla e.s.	400 mg

FITO IMMUNO

Integratore alimentare a base di estratti vegetali, in particolare con ganoderma per le naturali difese dell'organismo, Schisandra tonico-adattogeno e insieme alla Curcuma e al Pepe nero dall'azione antiossidante

Ingredienti: Estratto secco di: Schisandra (*Schisandra chinensis* (Turcz.) Baill.) frutti, Reishi (*Ganoderma lucidum* (Curtis) P. Karst.) sporoforo, Graviola (*Annona muricata* L.) frutti, Curcuma (*Curcuma longa* L.) rizoma, Pepe nero (*Piper nigrum* L.) frutti, agenti antiagglomeranti: sali di magnesio degli acidi grassi, biossido di silicio, agente di rivestimento; idrossipropilmetilcellulosa (involucro capsula).

Tenori medi per dose giornaliera pari a 4 capsule

Schisandra e.s.	680 mg
Reishi e.s.	652 mg
Graviola e.s.	652 mg
Curcuma e.s.	372 mg
Pepe nero e.s.	8 mg



FITOVENPLUS

Integratore alimentare a base di estratti vegetali in particolare Amamelide, Rusco sono utili per la funzionalità della circolazione venosa, inoltre Rusco, Centella e Vite Rossa mantengono la funzionalità del microcircolo per contrastare la spiacevole sensazione di pesantezza delle gambe.

Ingredienti: Estratto secco di: Amamelide (*Hamamelis virginiana* L.) foglie, Rusco (*Ruscus aculeatus* L.) rizoma, Centella (*Centella asiatica* L. Urb.) parti aeree, Vite Rossa (*Vitis vinifera* L.) foglie, Rosa canina (*Rosa canina* L.) frutti (titolata al 70% in Vitamina C), agenti antiagglomeranti: sali di magnesio degli acidi grassi, biossido di silicio, agente di rivestimento: idrossipropilmetilcellulosa (involucro capsula).

Tenori medi per dose giornaliera pari a 3 capsule

Amamelide e.s.	450 mg
Rusco e.s.	420 mg
Centella e.s.	420 mg
Vite Rossa e.s.	360 mg
Rosa canina e.s.	270 mg
di cui Vitamina C	189 mg 236% VNR*

*VNR: valore nutritivo di riferimento giornaliero (adulti) Reg. UE 1169/2011



MY PROST

Integratore alimentare per adulti a base di estratti vegetali, in particolare con Serenoa e Barosma per la funzionalità delle vie urinarie e il drenaggio dei liquidi corporei, e insieme al Pomodoro per la funzionalità della prostata, con aggiunta di Zinco il quale protegge le cellule dallo stress ossidativo

Ingredienti: Serenoa (*Serenoa repens* (W. Bartram) Small.) frutti e.s., Pomodoro (*Lycopersicon esculentum* Mill.) frutto e.s. titolato al 5% in licopene, Barosma (*Barosma betulina* (P. J. Bergius) Bartl. et H.L.Wendl.) foglie e.s., Zinco gluconato, agenti antiagglomeranti: sali di magnesio degli acidi grassi, biossido di silicio, agente di rivestimento: idrossipropilmetilcellulosa (involucro capsula).

Tenori medi per dose giornaliera pari a 2 capsule

Serenoa e.s.	600 mg
Pomodoro e.s.	210 mg
di cui licopene	10,5 mg
Barosma e.s.	200 mg
Zinco	5,4 mg 54% VNR*

*VNR: valore nutritivo di riferimento giornaliero (adulti) Reg. UE 1169/2011



SANART

Integratore alimentare a base di Glucosammina, Condroitin solfato, Boswellia e Manganese. La Boswellia è utile per la funzionalità articolare e per il contrasto di stati di tensione localizzati.

Ingredienti: glucosammina D-solfato (deriva da Crostacei), condroitin solfato (da bovino), metilsulfonilmetano (MSM), Boswellia (Boswellia serrata Roxb ex Colebr.) oleoresina e.s., Manganese gluconato, agenti antiagglomeranti: sali di magnesio degli acidi grassi, biossido di silicio, agente di rivestimento: idrossipropilmetilcellulosa (involucro capsula).

Tenori medi per dose giornaliera pari a 1 capsula

Glucosammina	200 mg
Condroitin solfato	150 mg
MSM	150 mg
Boswellia e.s.	90 mg
Manganese	2,4 mg



SENNACOSID

Integratore alimentare a base di Senna che favorisce la regolarità del transito intestinale

Ingredienti: Senna (Senna alexandrina Mill.) foglie e.s., Cascara (Frangula purshiana Cooper) corteccia e.s., Malva (Malva sylvestris L.) fiori e foglie e.s., Finocchio (Foeniculum vulgare Mill.) frutti e.s., Liquirizia (Glycyrrhiza glabra L.) radice e.s., Rabarbaro (Rheum officinale Bail.) radice e.s., Frangula (Rhamnus frangula L.) corteccia e.s., agenti antiagglomeranti: sali di magnesio degli acidi grassi, biossido di silicio, agente di rivestimento; idrossipropilmetilcellulosa (involucro capsula).

Tenori medi per dose giornaliera pari a 2 capsule

Senna e.s.	280 mg
Cascara e.s.	260 mg
Malva e.s.	200 mg
Finocchio e.s.	140 mg
Liquirizia e.s.	80 mg
Rabarbaro e.s.	60 mg
Frangula e.s.	60 mg



TRIMUDAZIN

Integratore alimentare per adulti a base di L-arginina, Zinco il quale contribuisce al mantenimento di normali livelli di testosterone nel sangue e protegge le cellule dallo stress ossidativo ed estratti vegetali, in particolare la Muira e la Damiana hanno un'azione tonica nei casi di stanchezza fisica e mentale e il Ginkgo mantiene la normale circolazione sanguigna per la funzionalità del microcircolo

Ingredienti: L-arginina, Ginkgo (Ginkgo biloba L.) foglie e.s., Damiana (Turnera diffusa Wild. ex Schult) foglie e.s., Muira puama (Ptychopetalum olacoides Benth.) corteccia e.s., Zinco gluconato, agenti antiagglomeranti: sali di magnesio degli acidi grassi, biossido di silicio, agente di rivestimento: idrossipropilmetilcellulosa (involucro capsula).

Tenori medi per dose giornaliera pari a 4 capsule

Arginina	1800 mg
Ginkgo e.s.	240 mg
Damiana e.s.	200 mg
Muira puama e.s.	200 mg
Zinco	10,8 mg 108% VNR*

*VNR: valore nutritivo di riferimento giornaliero (adulti) Reg. UE 1169/2011



VIT 800

Integratore alimentare a base di Rosa canina ad azione di sostegno e ricostituente e insieme con la vitamina C svolge un ruolo antiossidante proteggendo le cellule dallo stress ossidativo

Ingredienti: Rosa canina (Rosa canina L.) frutti e.s., (titolato al 70% in vitamina C), Acido L-Ascorbico (Vitamina C), Bioflavonoidi da Arancio amaro (Citrus aurantium L. var. amara), agenti antiagglomeranti: sali di magnesio degli acidi grassi, biossido di silicio, agente di rivestimento: idrossipropilmetilcellulosa (involucro capsula).

Tenori medi per dose giornaliera pari a 2 capsule

Rosa canina e.s.	900 mg
di cui Vitamina C	630 mg
Vitamina C	360 mg
Vitamina C totale	990 mg 1237,5% VNR*
Bioflavonoidi	100 mg

*VNR: valore nutritivo di riferimento giornaliero (adulti) Reg. UE 1169/2011





FITO COMPOSTI

In Polvere

FITO BASIC 200 POLVERE

peso netto: 200 g e

Integratore alimentare a base di Magnesio utile a favorire il normale equilibrio elettrolitico e Zinco che contribuisce al normale equilibrio acido-base

Ingredienti: Fruttosio, Magnesio citrato tribasico, Sodio bicarbonato, arancio succo polvere, maltodestrine, acidificante: acido citrico, aroma arancio, potassio citrato, Zinco gluconato

Tenori medi per dose giornaliera pari a 5g

Magnesio	450 mg 120% VNR*
Zinco	7,5 mg 75% VNR*

*VNR: valore nutritivo di riferimento giornaliero (adulti) Reg. UE 1169/2011

MAG 150 POLVERE

peso netto: 150 g e

Integratore alimentare utile in caso di ridotto apporto o di aumentato fabbisogno di Magnesio

Ingredienti: Magnesio carbonato, correttore di acidità: acido citrico

Tenori medi per dose massima giornaliera consigliata (2 dosi pari a 5 g): Magnesio 450 mg (120% VNR*)

*VNR: valore nutritivo di riferimento giornaliero (adulti) Reg. UE 1169/2011





FITO PLUS

FLACONI DA 75 ML e

FITOSNELLplus 55,75 % Vol.

Integratore alimentare a base di Fucus indicato per favorire l'equilibrio del peso corporeo e insieme al Guarana stimolano il fisiologico metabolismo ed estratti di Pilosella e Tarassaco, utili per sostenere il drenaggio dei liquidi corporei in eccesso.

Ingredienti: Estratti idroalcolici (Alcol, acqua, parti di pianta in rapporto pianta/estratto 1/10) di: Fucus (Fucus vesiculosus L.) tallo, Pilosella (Hieracium pilosella L.) parti aeree fiorite, Tarassaco (Taraxacum officinale Weber.) parti aeree/radice, Gymnema (Gymnema sylvestris R. Br.) foglie, Frangola (Rhamnus frangula L.) corteccia, Arancio amaro (Citrus aurantium L. var. amara) frutti immaturi estratto secco (titolato al 6% in sinefrina), Guarana (Paullinia cupana Kunth) semi estratto secco (titolato al 8% in caffeina), olio essenziale di Finocchio.

Modo d'uso: 30/50 gocce 2 o 3 volte al giorno diluite in un bicchiere di acqua preferibilmente lontano dai pasti.

Tenori medi per dose giornaliera pari a 150 gocce (4,5 ml)

Fucus, tallo e.i.	1125 mg
Pilosella, parti aeree fiorite e.i.	900 mg
Tarassaco parti aeree/radice e.i.	900 mg
Gymnema, foglie e.i.	900 mg
Frangula corteccia e.i.	450 mg
Arancio frutti immaturi e.s.	135 mg
App. in sinefrina	8,1 mg/die
Guarana semi e.s.	90 mg
App. in caffeina	7,2 mg

FITOVENplus 47,3 % Vol.

Integratore alimentare a base di Centella e Vite rossa, utili per coadiuvare la funzionalità del microcircolo e Vitamina C, che contribuisce alla normale formazione del collagene per la normale funzione dei vasi sanguigni.

Ingredienti: Estratti idroalcolici (Alcol, acqua, parti di pianta in rapporto pianta/estratto 1/10) di: Amamelide (Hamamelis virginiana L.) foglie e corteccia, Centella (Centella asiatica Urb.) parte aerea, Vite rossa (Vitis vinifera L.) foglie, macerato glicerinato (acqua, alcol, stabilizzante: glicerolo, gemme 2 %) di: Ippocastano (Aesculus hippocastanum L.), Mirtillo (vaccinium myrtillus L.) succo concentrato, Acerola (Malpighia punicifolia L.) frutto estratto secco (titolato al 25% in Vitamina C), Rusco (Ruscus aculeatus L.) rizoma estratto secco (titolato al 5% in ruscogenina).

Modo d'uso: 30/50 gocce 2 o 3 volte al giorno, preferibilmente lontano dai pasti principali.

Tenori medi per dose giornaliera pari a 150 gocce (4,5 ml)

Amamelide, foglie e corteccia e.i.	1125 mg
Centella, parte aerea e.i.	1125 mg
Vite rossa, foglie e.i.	900 mg
Aesculus, gemme m.g.	900 mg
Escina	< 75 mg/die
Acerola, frutto e.s.	135 mg
App. in Vitamina C	33,75 mg (42% VNR*)
Rusco, rizoma e.s.	135 mg
App. in ruscogenina	6,75 mg

*VNR: valore nutritivo di riferimento giornaliero (adulti) Reg. UE 1169/2011



FITOCELLplus 43,5 % Vol.

Integratore alimentare a base di Ananas e Ortica utili per sostenere il drenaggio dei liquidi corporei e Guaranà, indicato per sostenere il fisiologico metabolismo dell'organismo.

Ingredienti: Macerato glicerinato (acqua, alcol, stabilizzante: glicero, linfa 2%) di Betulla (Betula Pendula Roth.), estratti idroalcolici (acqua, alcol, parte di pianta in rapporto pianta/estratto: 1:10) di: Ananas (Ananas comosus L. Merr.) gambi, Ciliegio (Prunus cerasus L.) peduncoli del frutto, Gramigna (Agropyron repens Beauv.) rizoma, Pilosella (Hieracium pilosella L.) parti aeree fiorite, Rusco (Ruscus aculeatus L.) rizoma estratto secco titolato al 5% in ruscogenina, Ortica (Urtica dioica L.) foglie estratto secco titolato al 2% in Silice, Guaranà (Paulinia cupana Kunt.) semi estratto secco titolato al 8% in caffeina.

Modo d'uso: 30/50 gocce 2 o 3 volte al giorno diluite in acqua o in altra bevanda, 2 o 3 volte al giorno, preferibilmente dopo i pasti principali.

Tenori medi per dose giornaliera pari a 150 gocce (4,5 ml)

Betula verrucosa, linfa m.g.	1,485 g
Ananas, gambi e.i.	900 mg
Ciliegio, peduncoli e.i.	900 mg
Gramigna, rizoma e.i.	450 mg
Pilosella, parti aeree fiorite e.i.	450 mg
Rusco, rizoma e.s.	135 mg
App. in ruscogenina	6,75 mg
Ortica, foglie e.s.	135 mg
App. in Silice	2,7 mg
Guaranà, semi e.s.	45 mg
App. in caffeina	3,6 mg

FITODREN&PUR 51,7 % Vol.

Integratore alimentare a base di Orthosiphon, Bardana, Tarassaco e Betulla utili per sostenere il drenaggio dei liquidi corporei e Carciofo, Cardo mariano ed Equiseto, indicati per favorire le fisiologiche funzioni depurative dell'organismo.

Ingredienti: Estratti idroalcolici (Alcol, acqua, parti di pianta in rapporto pianta/estratto 1/10) di: Orthosiphon (Orthosiphon stamineus Benth.) foglie, Bardana (Arctium lappa L.) radice, Carciofo (Cynara scolymus L.) foglie, Tarassaco (Taraxacum officinale Weber.) parte aerea/radice, Cardo mariano (Silybum marianum Gaertn.) frutti, Betulla (Betula alba L.) foglie, Ortica (Urtica dioica L.) foglie estratto secco (titolato al 2% in silice), Equiseto (Equisetum arvense L.) parti aeree estratto secco (titolato al 10% in silice).

Modo d'uso: 30/50 gocce 2 o 3 volte al giorno, preferibilmente lontano dai pasti principali.

Tenori medi per dose giornaliera pari a 150 gocce (4,5 ml)

Orthosiphon, foglie e.i.	1080 mg
Bardana, radice e.i.	675 mg
Carciofo, foglie e.i.	675 mg
Tarassaco, parti aeree/radice e.i.	675 mg
Cardo mariano, frutti e.i.	675 mg
Betulla, foglie e.i.	450 mg
Ortica, foglie e.s.	135 mg
App. in silice	2,7 mg
Equiseto parti aeree e.s.	135 mg
App. in silice	13,5 mg





VIGOR FITO

CONFEZIONI DA 12 FLACONCINI DA 12,5 ML - CONTENUTO 150 ML e

Sempre per rispondere alla necessità di naturale la FitoFarmaceutica ha creato la linea VIGORFITO: flaconcini monodose costituiti da prodotti naturali come succo di Mirtillo nero ed estratti di piante. La linea è costituita da 4 formulazioni.

VIGORFITO baby

Integratore alimentare

Ingredienti: Fruttosio, Acqua deionizzata, Mirtillo nero (*Vaccinium myrtillus* L) bacche succo concentrato 20%, Equiseto (*Equisetum arvense* L) parti aeree estratto secco (titolato al 10% in Silice), Ortica (*Urtica dioica* L) foglie estratto secco (titolato al 2% in Silice), Fieno greco (*Trigonella foenum graecum* L) semi estratto secco, Pappa reale liofilizzata. Conservante: sorbato di potassio.

Modo d'uso: Si consiglia di consumare un flaconcino al mattino a digiuno allo stato puro o diluito in acqua o succo di frutta.

Tenori medi per dose giornaliera pari a 1 flaconcino (12,5 ml)

Equiseto e.s.	375 mg
tit. 10% in Silice	37,5 mg
Ortica e.s.	375 mg
tit. 2% in Silice	7,5 mg
Fieno greco e.s.	187,5 mg
Pappa reale	62,5 mg

VIGORFITO family 4,4 % Vol.

Integratore alimentare a base di Eleuterococco noto per le sue proprietà toniche-adattogene e di supporto alle difese naturali dell'organismo

Ingredienti: Fruttosio, Acqua deionizzata, Mirtillo nero (*Vaccinium myrtillus* L) bacche succo concentrato 20%, soluzioni idroalcoliche (alcol, acqua, parte di pianta in rapporto pianta/estratto 1/10) di: Ginseng rosso (*Panax ginseng* Myer) radice, Alfa-alfa (*Medicago sativa* L) sommità fiorita. Eleuterococco (*Eleutherococcus senticosus* Maxim.) radice estratto secco, Acerola (*Malpighia puniceifolia* L.) frutto estratto secco (titolato al 25% in Vitamina C). Conservante: sorbato di potassio.

Modo d'uso: Si consiglia di consumare un flaconcino al mattino a digiuno allo stato puro o diluito in acqua o succo di frutta.

Tenori medi per dose giornaliera pari a 1 flaconcino (12,5 ml)

Ginseng rosso e.i.	500 mg
Alfa-alfa e.i.	500 mg
Eleuterococco e.s.	375 mg
Acerola e.s.	375 mg
corrispon. Vitamina C	93,75 mg (117% VNR*)

*VNR: valore nutritivo di riferimento giornaliero (adulti) Reg. UE 1169/2011





VIGORFITO memo 1,8 % Vol.

Integratore alimentare a base di estratto di Ginkgo noto per favorire la memoria e le funzioni cognitive

Ingredienti: Fruttosio, Acqua deionizzata, Mirtillo nero (*Vaccinium myrtillus* L.) bacche succo concentrato 20%, Ginkgo (*Ginkgo biloba* L.) foglie estratto idroalcolico (alcol, acqua, rapporto droga/estratto 1/10), Eleuterococco (*Eleutherococcus senticosus* Maxim.) radice estratto secco, Acerola (*Malpighia punicifolia* L.) frutto estratto secco (titolato al 25% in Vitamina C), Polline. Conservante: sorbato di potassio.

Modo d'uso: Si consiglia di consumare un flaconcino al mattino a digiuno allo stato puro o diluito in acqua o succo di frutta.

Tenori medi per dose giornaliera pari a 1 flaconcino (12,5 ml)

Ginkgo biloba e.i.	375 mg
Eleuterococco e.s.	250 mg
Acerola e.s.	250 mg
tit. 25% in Vitamina C	62,5 mg (78% VNR*)
Polline	62,5 mg

*VNR: valore nutritivo di riferimento giornaliero (adulti) Reg. UE 1169/2011

VIGORFITO senior 4,6 % Vol.

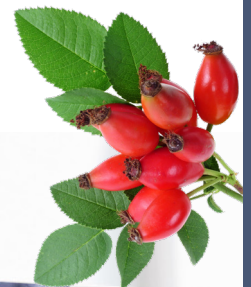
Integratore alimentare a base di estratti vegetali come il Ginkgo utile per favorire la memoria e le funzioni cognitive e Guaranà ad azione tonica. Il prodotto risulta particolarmente indicato anche per le persone anziane.

Ingredienti: Fruttosio, Acqua deionizzata, Mirtillo nero (*Vaccinium myrtillus* L.) bacche succo concentrato 20%, estratti idroalcolici (alcol, acqua, parte di pianta in rapporto pianta/estratto 1/10) di: Ginkgo (*Ginkgo biloba* L.) foglie, Rosa canina (*Rosa canina* L.) cinorrodi, Eleuterococco (*Eleutherococcus senticosus* Maxim.) radice estratto secco, Guaranà (*Paullinia cupana* Kunt) semi estratto secco (titolato al 8% in caffeina). Polline. Conservante: sorbato di potassio.

Modo d'uso: Si consiglia di consumare un flaconcino al mattino a digiuno allo stato puro o diluito in acqua o succo di frutta.

Tenori medi per dose giornaliera pari a 1 flaconcino (12,5 ml)

Ginkgo biloba e.i.	625 mg
Rosa canina e.i.	375 mg
Eleuterococco e.s.	375 mg
Guaranà e.s.	125 mg
tit. 8% in caffeina	10 mg
Polline	125 mg





FITO GEMMOLIGO

CONFEZIONI DA 12 FLACONCINI DA 12,5 ML - CONTENUTO 150 ML e

Dall'associazione di gemme nasce il prodotto studiato per favorire le fisiologiche funzionalità dell'organismo. La combinazione di gemme permette di aumentare la reattività del "terreno", inteso come dinamica sintesi tra costituzione e diatesi. Tali rimedi possono essere utilizzati da soli o associati ad altri integratori alimentari al fine di favorire e conservare il patrimonio di "vitalità" dell'individuo e quindi contribuire a migliorare la sua qualità della vita.

1. FitoGemmoligo **AQUA-A**

Componenti per dose giornaliera pari a 12,5 ml:

Betulla, gemme	0,085 ml
Sanguinello, gemme	0,085 ml
Noce, gemme	0,085 ml
Pioppo nero, gemme	0,085 ml
Prugnolo, gemme	0,085 ml
Rosmarino, giovani getti	0,085 ml
Sequoia, giovani getti	0,085 ml
Germe di Grano, polvere	10 mg

FitoGemmoligo **AQUA-ANFO**

Componenti per dose giornaliera pari a 12,5 ml:

Acerò, gemme	0,1 ml
Sanguinello, gemme	0,1 ml
Gelso nero, gemme	0,1 ml
Olivo, giovani getti	0,1 ml
Pioppo nero, gemme	0,1 ml
Mirtillo nero, giovani getti	0,1 ml
Germe di Grano, polvere	10 mg

FitoGemmoligo **AQUA-CARBONICO**

Componenti per dose giornaliera pari a 12,5 ml:

Ontano nero, gemme	0,085 ml
Betulla, amenti	0,085 ml
Castagno, gemme	0,085 ml
Olivo, giovani getti	0,085 ml
Ribes nero, gemme	0,085 ml
Rosmarino, giovani getti	0,085 ml
Sequoia, giovani getti	0,085 ml
Germe di Grano, polvere	10 mg

FitoGemmoligo **AQUA-DIS**

Componenti per dose giornaliera pari a 12,5 ml:

Abete bianco, gemme	0,12 ml
Fico, gemme	0,12 ml
Pino mugo, gemme	0,12 ml
Quercia, gemme	0,12 ml
Vite rossa, gemme	0,12 ml
Germe di Grano, polvere	10 mg

FitoGemmoligo **AQUA-DRENA**

Componenti per dose giornaliera pari a 12,5 ml:

Secale, giovani radici	0,15 ml
Ginepro, giovani getti	0,15 ml
Betulla, gemme	0,15 ml
Nocciolo, gemme	0,15 ml
Germe di Grano, polvere	10 mg

FitoGemmoligo **AQUA-EQUILIBRA**

Componenti per dose giornaliera pari a 12,5 ml:

Ontano nero, gemme	0,12 ml
Fico, gemme	0,12 ml
Prugnolo, gemme	0,12 ml
Quercia, gemme	0,12 ml
Sequoia, giovani getti	0,12 ml
Germe di Grano, polvere	10 mg

FitoGemmoligo **AQUA-EUTIR**

Componenti per dose giornaliera pari a 12,5 ml:

Sanguinello, gemme	0,15 ml
Biancospino, giovani getti	0,15 ml
Rosa canina, giovani getti	0,15 ml
Viburno, gemme	0,15 ml
Germe di Grano, polvere	10 mg

FitoGemmoligo **AQUA-FLOGO**

Componenti per dose giornaliera pari a 12,5 ml:

Ontano nero, gemme	0,1 ml
Ribes nero, gemme	0,1 ml
Rosa canina, giovani getti	0,1 ml
Salice, scorza	0,1 ml
Vite rossa, gemme	0,1 ml
Germe di Grano, polvere	10 mg

FitoGemmoligo **AQUA-FLUORICO**

Componenti per dose giornaliera pari a 12,5 ml:

Abete bianco, gemme	0,1 ml
Betulla, gemme	0,1 ml
Betulla verrucosa, gemme	0,1 ml
Faggio, gemme	0,1 ml
Fico, gemme	0,1 ml
Tamerice, gemme	0,1 ml
Germe di Grano, polvere	10 mg

FitoGemmoligo **AQUA-FOSFORICO**

Componenti per dose giornaliera pari a 12,5 ml:

Abete bianco, gemme	0,075 ml
Betulla, amenti	0,075 ml
Faggio, gemme	0,075 ml
Quercia, gemme	0,075 ml
Rosa canina, giovani getti	0,075 ml
Rosmarino, giovani getti	0,075 ml
Mirtillo rosso, giovani getti	0,075 ml
Viburno, gemme	0,075 ml
Germe di Grano, polvere	10 mg

FitoGemmoligo **AQUA-GINE**

Componenti per dose giornaliera pari a 12,5 ml:

Sanguinello, gemme	0,1 ml
Pioppo nero, gemme	0,1 ml
Prugnolo, gemme	0,1 ml
Lampone, giovani getti	0,1 ml
Salice, gemme	0,1 ml
Mirtillo rosso, giovani getti	0,1 ml
Germe di Grano, polvere	10 mg

FitoGemmoligo **AQUA-INFE**

Componenti per dose giornaliera pari a 12,5 ml:

Abete bianco, gemme	0,1 ml
Ontano nero, gemme	0,1 ml
Carpino, gemme	0,1 ml
Ribes nero, gemme	0,1 ml
Rosa canina, giovani getti	0,1 ml
Salice, scorza	0,1 ml
Germe di Grano, polvere	10 mg

FitoGemmoligo **AQUA-INTE**

Componenti per dose giornaliera pari a 12,5 ml:

Betulla verrucosa, gemme	0,12 ml
Fico, gemme	0,12 ml
Noce, gemme	0,12 ml
Gelso nero, gemme	0,12 ml
Mirtillo rosso, giovani getti	0,12 ml
Germe di Grano, polvere	10 mg

FitoGemmoligo **AQUA-IPER**

Componenti per dose giornaliera pari a 12,5 ml:

Betulla, gemme	0,12 ml
Faggio, gemme	0,12 ml
Fico, gemme	0,12 ml
Ginepro, giovani getti	0,12 ml
Germe di Grano, polvere	10 mg

FitoGemmoligo **AQUA-IPO**

Componenti per dose giornaliera pari a 12,5 ml:

Abete bianco, gemme	0,085 ml
Ontano nero, gemme	0,085 ml
Betula verrucosa, gemme	0,085 ml
Ribes nero, gemme	0,085 ml
Rosa canina, giovani getti	0,085 ml
Sorbo, gemme	0,085 ml
Viburno, gemme	0,085 ml
Germe di Grano, polvere	10 mg

FitoGemmoligo **AQUA-TENS**

Componenti per dose giornaliera pari a 12,5 ml:

Ontano nero, gemme	0,15 ml
Biancospino, giovani getti	0,15 ml
Fico, gemme	0,15 ml
Tiglio, gemme	0,15 ml
Germe di Grano, polvere	10 mg





LENITOL SCIROPPO E SPRAY GOLA E IMMUNITOL

Lenitol Sciroppo 125 ml e - 7,05% Vol.

Integratore alimentare a base di estratti vegetali in particolare balsamo del Tolù indicato per favorire la fluidità delle secrezioni bronchiali, Piantaggine e Papavero favoriscono la funzionalità delle vie respiratorie e la Drosera ad azione emolliente e lenitiva

Ingredienti: Sciroppo di fruttosio, acqua, estratti fluidi (acqua, alcol etilico, parte di pianta in rapporto pianta/estratto 1/1) di: Balsamo del tolù (*Myroxylon balsamum* (L.) Harms) balsamo, Drosera (*Drosera rotundifolia* L.) parti aeree, Piantaggine (*Plantago major* L.) parti aeree, estratti idroalcolici (alcol etilico, acqua, parte di pianta in rapporto pianta fresca/estratto 1/10) di: Liquirizia (*Glycyrrhiza glabra* L.) rizoma, Rosolaccio (*Papaver rhoeas* L.) fiori, Edera (*Hedera helix* L.) foglie, aromi naturali: oli essenziali di Limone, Eucalipto.

Modo d'uso: 1 cucchiaino (pari a 5 ml) 2 o 3 volte al giorno tal quale secondo necessità.

Tenore medio degli ingredienti caratterizzanti per dose giornaliera massima pari a 15 ml:

Balsamo del tolù e.f.	3000 mg
Drosera, parte aerea e.f.	1500 mg
Piantaggine, parte aerea e.f.	300 mg
Liquirizia, rizoma e.i.	45 mg
Rosolaccio, fiori e.i.	45 mg
Edera, foglie e.i.	45 mg



Lenitol Spray gola

30 ml e - 20,3% Vol.

Integratore alimentare a base di estratti vegetali in particolare con Liquirizia che favorisce il benessere della gola e Piantaggine che svolge un'azione emolliente e lenitiva della mucosa orofaringea

Ingredienti: Acqua, Balsamo del tolù (Myroxylon balsamum (L.) Harms) balsamo estratto fluido (acqua, alcol etilico, parte di pianta in rapporto pianta/estratto 1/1), estratti idroalcolici (alcol etilico, acqua, parte di pianta in rapporto pianta/estratto 1:10) di: Erisimo (Sisymbrium officinale (L.) Scop.) sommità fiorita, Piantaggine (Plantago major L.) parti aeree fiorite, Piantaggine (Plantago major L.) parti aeree fiorite, Liquirizia (Glycyrrhiza glabra L.) rizoma, Echinacea (Echinacea angustifolia DC.) parte aerea/radice, Viola (Viola tricolor L.) parti aeree fiorite, Rosa (Rosa canina L.) cinorodi, Mirra (Commiphora myrrha Engl.) gomma-resina, aroma naturale: oli essenziali di Limone, Menta, Eucalipto.

Modo d'uso: 4 nebulizzazioni (pari a 1 g) 2 o 3 volte al giorno secondo necessità.

Tenore medio degli ingredienti caratterizzanti per dose giornaliera massima pari a 12 nebulizzazioni (3 g):

Balsamo del tolù e.f.	240 mg
Erisimo, sommità fiorita e.i.	72 mg
Piantaggine, parte aerea e.i.	54 mg
Liquirizia, rizoma e.i.	54 mg
Echinacea, parti aeree/radice e.i.	36 mg
Viola, parti aeree fiorite e.i.	36 mg
Rosa, cinorodi e.i.	18 mg
Mirra, gomma-resina e.i.	6 mg

Immunitol 5,04% Vol.

12 Flaconcini da 10 ml - 120 ml e

Integratore alimentare a base di estratti vegetali in particolare Echinacea e Astragalo, indicati per sostenere le naturali difese dell'organismo

Ingredienti: Sciroppo di fruttosio, miele, estratto fluido (acqua, alcol etilico, parte di pianta in rapporto pianta/estratto 1/1) di Balsamo del tolù (Myroxylon balsamum (L.) Harms) balsamo, Astragalo (Astragalo membranaceus Moench.) radice estratto secco (titolato al 16% in polisaccaridi), estratti idroalcolici (alcol etilico, acqua, parte di pianta in rapporto pianta/estratto 1/10) di: Echinacea (Echinacea angustifolia DC) parti aeree/radici, Uncaria (Uncaria tomentosa (Willd ex Schult) DC.) corteccia, Acerola (Malpighia punicefolia L.) frutto estratto secco (titolato al 25% in Vitamina C), Bioflavonoidi da agrumi al 50%, aroma naturale: olio essenziale di Mirto.

Modo d'uso: 1 flaconcino al giorno al mattino a digiuno, o la sera dopo cena allo stato puro o eventualmente diluito in acqua o succo di frutta.

Tenore medio degli ingredienti caratterizzanti per dose giornaliera pari a 10 ml:

Balsamo del tolù e.f.	600 mg
Astragalo e.s.	480 mg
tit. 16% in polisaccaridi	76,8 mg
Echinacea e.i.	108 mg
Uncaria e.i.	36 mg
Acerola e.s.	240 mg
tit. 25% Vitamina C	60 mg (75% VNR*)
Bioflavonoidi e.s.	120 mg

*VNR: valore nutritivo di riferimento giornaliero (adulti) Reg. UE 1169/2011



RAPID DREN FORTE

CONFEZIONE DA 200 ML e - 10% VOL.

Integratore alimentare a base di Orthosiphon, Pilosella, Ananas ed Equiseto utili per favorire il drenaggio dei liquidi corporei e con Bardana, Tarassaco, Carciofo ed Ortica indicate per favorire le funzioni depurative dell'organismo

Ingredienti: acqua, stabilizzante: glicerolo, soluzione idroglicerolalcolica (acqua, stabilizzante: glicerolo, alcol, parte di pianta 2%) di Betula verrucosa (Betula pendula Roth.) linfa, estratto idroalcolico (alcol, acqua, parte di pianta in rapporto pianta/estratto 1:10) di Orthosiphon (Orthosiphon stamineus Benth.) foglie, Pilosella (Hieracium pilosella L.) parti aeree estratto secco (tit. 1% Vitexina), Ananas (Ananas comosus (L.) Merr.) gambo estratto secco (tit. bromelina 250 GDU/g), Bardana (Arctium lappa L.) radice estratto secco (tit. 20% in Inulina), Tarassaco (Taraxacum officinale Weber.) radice estratto secco (tit. 20% in Inulina), Carciofo (Cynara scolymus L.) foglie estratto secco (tit. al 2% in Cinarina), Ortica (Urtica dioica L.) foglie estratto secco (tit. 2% in Silicio), Equiseto (Equisetum arvense L.) parti aeree estratto secco (tit. al 10% in Silicio), acidificante: acido citrico, conservante: potassio sorbato.

Modo d'uso: Si consiglia di assumere 1 misurino al giorno pari a 10 ml di prodotto in abbondante bicchiere di acqua o diluire 1 misurino in una bottiglia da 0,5 litri di acqua da consumarsi nell'arco della giornata.

Tenore medio degli ingredienti caratterizzanti per dose giornaliera pari a 10 ml di prodotto:

Betula verrucosa, linfa	20 mg
Orthosiphon, foglie	300 mg
Pilosella, parti aeree e.s.	350 mg
(di cui 3,5 mg di Vitexina)	
Ananas gambo e.s.	250 mg
(di cui Bromelina 62 GDU)	
Bardana, radice e.s.	100 mg
(di cui 20 mg di Inulina)	
Tarassaco, radice e.s.	100 mg
(di cui 20 mg di Inulina)	
Carciofo, foglie e.s.	100 mg
(di cui 2 mg di Cinarina)	
Ortica, foglie e.s.	100 mg
(di cui 2 mg di Silicio)	
Equiseto, parti aeree e.s.	100 mg
(di cui 10 mg Silicio)	



OLIO DI MANDORLE DOLCI



CONFEZIONI DA 100/250/500/1000 ML e

Integratore alimentare ottenuto per spremitura a freddo utile per esplicare un effetto emolliente e lenitivo delle mucose.

Ingredienti: Mandorlo (*Prunus amygdalus* Batsch.) semi olio.

Modo d'uso: 2 cucchiaini uno o due volte al giorno secondo necessità.

Tenore medio degli ingredienti caratterizzanti per dose giornaliera pari a 4 cucchiaini:

Olio di Mandorle dolci 4,80 g

Avvertenze: Tenere fuori dalla portata dei bambini al di sotto dei tre anni. Non superare la dose giornaliera consigliata. Gli integratori non vanno intesi come sostituti di una dieta varia, equilibrata e di un sano stile di vita. Conservare in un luogo fresco e asciutto e a temperatura ambiente, la data di scadenza si riferisce al prodotto correttamente conservato.





TISANE BIOLOGICHE

CONFEZIONI DA 20 FILTRI DA 2 g e

Le Tisane della Fitofarmaceutica sono costituite da piante biologiche, accuratamente selezionate in concentrazione tale da assicurare con una bustina filtro tutto l'aroma e il sapore delle piante caratterizzanti. Si presentano in belle confezioni da 20 filtri curate anche esteticamente tanto da diventare dei regali particolarmente graditi. I gusti sono gradevoli e adatti anche per quelle persone che con diffidenza si avvicinano alla tisana. In tal modo si riesce ad insegnare quel rituale che sicuramente gratifica il corpo e scarica lo stress. Sono pratiche da preparare e indicate in ogni momento della giornata. Si presentano in 8 diverse formulazioni indicate per quei malesseri e bisogni più comuni: tisana rilassante, depurativa, coadiuvante nelle diete dimagranti, dissetante, favorente dell'eliminazione dei liquidi e il transito intestinale, digestiva ed energizzante.

DEPUR TISANA

Le piante officinali dedicate a questa tisana sono state selezionate accuratamente per le loro proprietà depurative epatiche e renali tali da permettere l'eliminazione di tutte le tossine accumulate nell'organismo. Non utilizzare il prodotto per bambini e donne in gravidanza.

Ingredienti: Bardana radice, Frangola foglie, Ribes nero foglie, Tarassaco radice, Anice verde semi.

Modo d'uso: Versare dell'acqua portata ad ebollizione in una tazza contenente la bustina filtro, lasciare in infusione per 10 minuti circa, avendo cura di tenerla coperta per non disperdere le sostanze più volatili. Per un corretto uso alimentare, si consiglia di assumerne una tazza 3 volte al di.

DIGER TISANA

Ideale per le sue proprietà digestive, una miscela di piante studiata con attenzione per un consumo adatto a tutte le età. Le piante officinali dedicate a questa tisana sono selezionate accuratamente per garantirne la massima efficacia.

Ingredienti: Achillea sommità fiorita, Melissa foglie, Menta foglie, Arancio amaro epicarpo, Finocchio frutti.

Modo d'uso: Versare dell'acqua portata ad ebollizione in una tazza contenente la bustina filtro, lasciare in infusione per 10 minuti circa, avendo cura di tenerla coperta per non disperdere le sostanze più volatili. Per un corretto uso alimentare, si consiglia di assumerne una tazza dopo i pasti principali e comunque al bisogno.

DIMAGRA TISANA

Per le proprietà delle piante di cui è composta, è ideale come coadiuvante nelle diete per i problemi di sovrappeso. Le piante officinali dedicate a questa tisana sono selezionate accuratamente per garantirne la massima efficacia.

Ingredienti: Spirea sommità fiorita, Tarassaco radice, Finocchio seme, Verbena odorosa foglie, Frassino foglie.

Modo d'uso: Versare dell'acqua portata ad ebollizione in una tazza contenente la bustina filtro, lasciare in infusione per 10 minuti circa, avendo cura di tenerla coperta per non disperdere le sostanze più volatili. Per un corretto uso alimentare, si consiglia di assumerne una tazza prima dei pasti principali.

DISSETA TISANA

Ideale per le sue proprietà dissetanti, una miscela di piante studiata con attenzione per un consumo adatto a tutte le età. Le piante officinali dedicate a questa tisana sono selezionate accuratamente per garantirne la massima efficacia.

Ingredienti: Frangola foglie, Melissa foglie, Menta dolce foglie, Ribes nero foglie, Rosa canina frutto.

Modo d'uso: Versare dell'acqua portata ad ebollizione in una tazza contenente la bustina filtro, lasciare in infusione per 5-7 minuti, avendo cura di tenerla coperta per non disperdere le sostanze più volatili. Per un corretto uso alimentare, si consiglia di assumerne una tazza al bisogno.

DIUREX TISANA

Contiene una miscela di piante ideale per le sue proprietà diuretiche. Non utilizzare il prodotto per bambini e donne in gravidanza. Le piante officinali dedicate a questa tisana sono selezionate accuratamente per garantirne la massima efficacia.

Ingredienti: Gramigna radice, Equiseto fusto, Betulla foglie, Liquirizia radice, Sambuco fiori.

Modo d'uso: Versare dell'acqua portata ad ebollizione in una tazza contenente la bustina filtro, lasciare in infusione per 10 minuti circa, avendo cura di tenerla coperta per non disperdere le sostanze più volatili. Per un corretto uso alimentare, si consiglia di assumere la tisana 3 volte al di.

ENERGY TISANA

Contiene una miscela di piante ideale per le sue proprietà energizzanti e rinvigorenti, miscela studiata con attenzione per un consumo adatto a tutte le età. Le piante officinali dedicate a questa tisana sono selezionate accuratamente per garantirne la massima efficacia.

Ingredienti: Equiseto fusto, Rosa canina frutti, Ibisco fiori, Santoreggia foglie, Menta foglie.

Modo d'uso: Versare dell'acqua portata ad ebollizione in una tazza contenente la bustina filtro, lasciare in infusione per 5-7 minuti, avendo cura di tenerla coperta per non disperdere le sostanze più volatili. Per un corretto uso alimentare, si consiglia di assumere una tazza al mattino.

RELAX TISANA

Ideale per le sue proprietà rilassanti e benefiche, una miscela studiata con attenzione per un consumo adatto a tutte le età.

Ingredienti: Escolzia pianta fiorita, Biancospino fiori e foglie, Melissa sommità, Tiglio fiori e brattee, Passiflora sommità fiorita.

Modo d'uso: Versare dell'acqua portata ad ebollizione in una tazza contenente la bustina filtro, lasciare in infusione per 5-7 minuti, avendo cura di tenerla coperta per non disperdere le sostanze più volatili. Per un corretto uso alimentare, si consiglia di assumerne una tazza preferibilmente la sera, prima di addormentarsi.

STIP TISANA

Contiene una miscela di piante ideale come coadiuvante per le normali funzioni fisiologiche del transito intestinale. Le piante officinali dedicate a questa tisana sono selezionate accuratamente per garantirne la massima efficacia. Non utilizzare il prodotto per bambini e donne in gravidanza.

Ingredienti: Frangola corteccia, Malva foglie e fiori, Liquirizia radice, Carvi semi, Menta foglie.

Modo d'uso: Versare dell'acqua portata ad ebollizione in una tazza contenente la bustina filtro, lasciare in infusione per 15 minuti, avendo cura di tenerla coperta per non disperdere le sostanze più volatili. Per un corretto uso alimentare, si consiglia di assumerne una tazza la sera quando se ne ravvisi l'utilità.

MICROELEMENTI

FLACONI DA 50 / 100 ML e 15% VOL.

In estratto idroalcolico di Equiseto
(da pianta fresca)

1. **Argento** (Ag)
2. **Calcio** (Ca)
3. **Cobalto** (Co)
4. **Cromo** (Cr)
5. **Ferro** (Fe)
6. **Fluoro** (F)
7. **Fosforo** (P)
8. **Iodio** (I)
9. **Litio** (Li)
10. **Magnesio** (Mg)
11. **Manganese** (Mn)
12. **Potassio** (K)
13. **Rame** (Cu)
14. **Selenio** (Se)
15. **Zinco** (Zn)
16. **Zolfo** (S)

COMPOSTI

1. **Ferro (Fe) - Selenio (Se) - Manganese (Mn)**
2. **Manganese (Mn) - Rame (Cu)**
3. **Zinco (Zn) - Rame (Cu)**





FITOFARMACEUTICAMEDICA

*Da più di 30 anni le Erbe sono il Nostro mondo,
la nostra passione*



FITOFARMACEUTICAMedica



Cuorerbe® è un marchio registrato
da FitoFarmaceutica Medica Srl



FORMULA analcolica

Oligovital

FLACONI DA 100 ML e

In estratto idroglicerico di Equiseto
(da pianta fresca)

1. **Argento** (Ag)
2. **Calcio** (Ca)
3. **Cobalto** (Co)
4. **Cromo** (Cr)
5. **Ferro** (Fe)
6. **Fluoro** (F)
7. **Fosforo** (P)
8. **Iodio** (I)
9. **Litio** (Li)
10. **Magnesio** (Mg)
11. **Manganese** (Mn)
12. **Potassio** (K)
13. **Rame** (Cu)
14. **Selenio** (Se)
15. **Zinco** (Zn)
16. **Zolfo** (S)

COMPOSTI

1. **Ferro** (Fe) - **Selenio** (Se) - **Manganese** (Mn)
2. **Manganese** (Mn) - **Rame** (Cu)
3. **Zinco** (Zn) - **Rame** (Cu)



BrioMag-Ksport

CONFEZIONE DA 510 g e (17 dosi)

Integratore Energetico-Salino

Integratore alimentare con zucchero ed edulcorante a base di carboidrati semplici e complessi, sali minerali e vitamine, con estratto di Eleuterococco ad azione tonico-adattogena. La vitamina C, la vitamina B6 e la vitamina B12 contribuiscono alla riduzione della stanchezza e dell'affaticamento e insieme alla tiamina contribuiscono al normale metabolismo energetico. Il Potassio e il Magnesio contribuiscono alla normale funzione muscolare, inoltre il Magnesio è indicato anche per contribuire al fisiologico equilibrio elettrolitico

Informazioni nutrizionali

	Per 100g%	% NRV*	per 30 g (dose max/die)	NRV*
Energia	1309kJ 308 kcal	-	393kJ 92 kcal	-
Grassi	0,0 g	-	0,0 g	-
di cui acidi grassi saturi	0,0 g	-	0,0 g	-
Carboidrati	76 g	-	23 g	-
di cui Zuccheri	38 g	-	11 g	-
Fibre	0,0 g	-	0,0 g	-
Proteine	0,0 g	-	0,0 g	-
Sale	2,2g	-	0,67 g	-
Potassio	1404 mg	70,2	421 mg	21
Magnesio	627mg	167	188mg	50.1
Selenio	106 mcg	193	32 mcg	58
Zinco	5 mg	50	1,5 mg	15
Vitamina C	392 mg	490	118 mg	147
Tiamina	9 mg	818	2,7 mg	245
Vitamina B6	6.3 mg	452	1,9 mg	135.7
Vitamina B12	17mcg	666.6	5.0mcg	200
Eleuterococco e.s.	803 mg		241 mg	-

*NVR: Valori Nutrizionali di Riferimento giornaliero (adulti) ai sensi del Reg. UE 1169/2011

Ingredienti: Maltodestrine (D:E 19), fruttosio, aroma, arancio succo polvere 4,3%, Magnesio citrato, Potassio citrato, Sodio bicarbonato, acidificante: acido citrico, Eleuterococco (Eleutherococcus senticosus (Ruprt et Maxim) Maxim.) radice estratto secco, Sodio citrato, Sodio cloruro, agente antiagglomerante: biossido di silicio, Vitamina C (acido L-ascorbico), Edulcorante: glicosidi steviolici (da Stevia rebaudiana Bertoni), Zinco gluconato, Vitamina B6 (piridossina cloridrato), Vitamina B1 (Tiamina cloridrato), Sodio selenito, Vitamina B12 (cianocobalamina).

Modo d'uso: sciogliere 30 g di prodotto, pari a 3 misurini in 500 ml di acqua.

Avvertenze: Tenere fuori dalla portata dei bambini al di sotto dei 3 anni. Non superare la massima dose giornaliera consigliata. Gli integratori non vanno intesi come sostituti di una dieta variata ed equilibrata e di un sano stile di vita. Conservare in luogo fresco e asciutto, lontano da fonti dirette di luce e calore. La data di fine validità si riferisce al prodotto correttamente conservato, in confezione integra.



ERIO TUSS

DALLA TRADIZIONE ERBORISTICA CINESE

CONFEZIONE DA 200 ML e

Integratore alimentare a base di miele ed estratti vegetali, in particolare con Liquirizia per favorire la fluidità delle secrezioni bronchiali e per il benessere di naso-gola, Schisandra e Piantaggine per favorire le funzionalità delle prime vie respiratorie.

Ingredienti e tenori per dose massima giornaliera pari a 2 cucchiaini o 2 misurini (20 ml): miele 87%, acqua, estratto glicerico (acqua, stabilizzante: glicerolo, parte di pianta 10%) di Nespolo del Giappone (*Eriobotrya japonica* (Thunb.) Lindl.) foglie 540 mg, Pome-lo (*Citrus maxima* (Burm.) Merr.) pericarpo 332 mg, Piantaggine (*Plantago lanceolata* L.) parti aeree fiorite 292 mg, aromi, estratto secco di Liquirizia (*Glycyrrhiza glabra* L.) radici 152 mg, estratto glicerico (acqua, stabilizzante: glicerolo, parte di pianta 10%) di Zenzero (*Zingiber officinale* Rosc.) rizomi 80 mg, Schisandra (*Schisandra chinensis* (Turcz.) Baill.) frutti 12 mg.

Modo d'uso: si consiglia l'assunzione di un misurino o eventualmente un cucchiaino pari a 10 ml di prodotto 2 volte al giorno, tal quale o diluito in una bevanda, preferibilmente lontano dai pasti.

Avvertenze: tenere fuori dalla portata dei bambini di età inferiore a 3 anni. Non superare la dose giornaliera consigliata. Gli integratori non vanno intesi come sostituti di una dieta varia ed equilibrata e di uno stile di vita sano.





Estratti e Gemmoderivati Analcolici



ottenuti mediante tecnica del NAVIGLIO



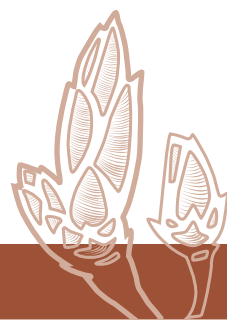
Il procedimento di estrazione consiste nell'utilizzo di un macchinario denominato appunto estrattore del Naviglio che sostanzialmente è costituito da un impianto dotato di un serbatoio all'interno del quale viene riposta la matrice vegetale di partenza, al serbatoio è collegato un circuito all'interno del quale passa il solvente **(nel Nostro caso un mix di solo glicerolo vegetale e acqua)** comandato da una pompa ad azionamento pneumatico che ha lo scopo di aspirare ed introdurre all'interno del serbatoio il "solvente" di estrazione tramite cicli impostabili e regolabile a seconda delle necessità e della matrice che

si sta lavorando e in ogni caso alternando cicli statici a cicli dinamici. Durante il ciclo statico il "solvente" viene immesso all'interno del serbatoio ad una pressione di circa 8 bar mantenendo la condizione di pressione per un determinato numero di minuti che rappresentano il tempo necessario alla penetrazione del solvente all'interno della matrice vegetale, al termine della fase statica l'impianto passa a quella dinamica che mediante un pistone posizionato in testa al serbatoio consente tramite un rapido e alternato spostamento dello stesso il mantenimento del liquido in pressione.

Il principio di estrazione è quindi alla fine basato sulla differenza di pressione negativa che si crea dall'interno verso l'esterno della matrice vegetale di partenza che genera una sorta di effetto "aspirazione" consentendo alle sostanze contenute nelle essenze vegetali di essere trascinate assieme al liquido di estrazione che ad ogni fase dinamica viene rimesso in circolo ciclicamente permettendo il continuo e costante rimescolamento al fine di mantenere la diffusione rapida e omogenea nel solvente delle sostanze estratte e in ogni caso fino alla fine di tutta la fase estrattiva che naturalmente può variare in termine di tempo a seconda della natura stessa della matrice di partenza e che terminerà solo con lo scarico pneumatico dell'impianto e quindi con il recupero di tutta la parte liquida che rappresenterà la Nostra preziosa soluzione analcolica, che verrà ulteriormente arricchita aggiungendola dell'estratto secco ricavato dalla stessa parte di pianta utilizzata nel processo estrattivo.



GEMMODERIVATI ANALCOLICI



FLACONI DA 100 ML e

1. AESCULUS HIPPOCASTANUM

Estratto glicerico (acqua, stabilizzante: glicerolo, parte di pianta 2,5%) di Ippocastano (*Aesculus hippocastanum* L) gemme fresche 100 mg.

2. CRATAEGUS OXYACANTHA

Estratto glicerico (acqua, stabilizzante: glicerolo, parte di pianta 2,5%) di Biancospino (*Crataegus oxyacantha* Auct.) giovani getti freschi 100 mg.

3. FICUS CARICA

Estratto glicerico (acqua, stabilizzante: glicerolo, parte di pianta 2,5%) di Fico (*Ficus carica* L) gemme fresche 100 mg.

4. RIBES NERO

Estratto glicerico (acqua, stabilizzante: glicerolo, parte di pianta 2,5%) di Ribes nero (*Ribes nigrum* L) gemme fresche 100 mg.

5. ROSA CANINA

Estratto glicerico (acqua, stabilizzante: glicerolo, parte di pianta 2,5%) di Rosa canina (*Rosa canina* L) giovani getti freschi 100 mg.

6. RUBUS IDAEUS

Estratto glicerico (acqua, stabilizzante: glicerolo, parte di pianta 2,5%) di Lampono (*Rubus idaeus* L) giovani getti freschi 100 mg.

7. TILIA TOMENTOSA

Estratto glicerico (acqua, stabilizzante: glicerolo, parte di pianta 2,5%) di Tiglio (*Tilia tomentosa* Moench) gemme fresche 100 mg.



ESTRATTI ANALCOLICI

FLACONI DA 100 ML e



1. ACEROLA +

Estratto glicerico (acqua, stabilizzante: glicerolo, parte di pianta 10%) di: Acerola (*Malpighia glabra* L) frutti 400 mg, estratto secco di Acerola (*Malpighia glabra* L) frutti 40 mg (tit. 25% Vitamina C - 10 mg - 12,5% VNR*).

2. ARTIGLIO DEL DIAVOLO +

Estratto glicerico (acqua, stabilizzante: glicerolo, parte di pianta 10%) di: Artiglio del diavolo (*Harpagophytum procumbens* (Burch.) DC.) radice 400 mg, estratto secco di Artiglio del diavolo (*Harpagophytum procumbens* (Burch.) DC.) radice 40 mg (tit. 1,5% Arpagoside - 0,6 mg).

3. ASTRAGALO +

Estratto glicerico (acqua, stabilizzante: glicerolo, parte di pianta 10%) di: Astragalo (*Astragalus membranaceus* Moench.) radice 400 mg, estratto secco di Astragalo (*Astragalus membranaceus* Moench.) radice 40 mg (tit. 16% Polisaccaridi - 6,4 mg).

4. BARDANA +

Estratto glicerico (acqua, stabilizzante: glicerolo, parte di pianta 10%) di: Bardana (*Arctium lappa* L) radice 400 mg, estratto secco di Bardana (*Arctium lappa* L) radice 40 mg (tit. 20% in Inulina - 8 mg).

5. BIANCOSPINO +

Estratto glicerico (acqua, stabilizzante: glicerolo, parte di pianta 10%) di: Biancospino (*Crataegus oxyacantha* Auct.) fiori 400 mg, estratto secco di Biancospino (*Crataegus oxyacantha* Auct.) fiori e foglie 40 mg (tit. 1% Flavonoidi - 0,4 mg).

6. CALENDULA +

Estratto glicerico (acqua, stabilizzante: glicerolo, parte di pianta 10%) di: Calendula (*Calendula officinalis* L) parti aeree fiorite 400 mg, estratto secco di Calendula (*Calendula officinalis* L) fiori 40 mg.

7. CARCIOFO +

Estratto glicerico (acqua, stabilizzante: glicerolo, parte di pianta 10%) di: Carciofo (*Cynara scolymus* L) foglie 400 mg, estratto secco di Carciofo (*Cynara scolymus* L) foglie 40 mg (tit. 5% Cinarina - 2 mg).

8. CARDO MARIANO +

Estratto glicerico (acqua, stabilizzante: glicerolo, parte di pianta 10%) di: Cardo mariano (*Silybum marianum* L Gaertn) frutti 400 mg, estratto secco di Cardo mariano (*Silybum marianum* L Gaertn) frutti 40 mg (tit. 80% in silimarina - 32 mg).

9. CENTELLA +

Estratto glicerico (acqua, stabilizzante: glicerolo, parte di pianta 10%) di: Centella (*Centella asiatica* L Urb.) parti aeree 400 mg, estratto secco di Centella (*Centella asiatica* L Urb.) parti aeree 40 mg (tit. 2% Derivati triterpenici - 0,8 mg).

10. ECHINACEA +

Estratto glicerico (acqua, stabilizzante: glicerolo, parte di pianta 10%) di: Echinacea (*Echinacea angustifolia* DC.) parte aerea, radice 400 mg, estratto secco di Echinacea (*Echinacea angustifolia* DC.) radice 40 mg (tit. 4% Polifenoli - 1,6 mg).

11. ELEUTEROCOCCO +

Estratto glicerico (acqua, stabilizzante: glicerolo, parte di pianta 10%) di: Eleuterococco (*Eleutherococcus senticosus* (Rupr. et Maxim) Maxim.) radice 400 mg, estratto secco di Eleuterococco (*Eleutherococcus senticosus* (Rupr. et Maxim) Maxim.) radice 40 mg (tit. 2% Eleuterosidi - 0,8 mg).

12. EQUISETO +

Estratto glicerico (acqua, stabilizzante: glicerolo, parte di pianta 10%) di: Equiseto (*Equisetum arvense* L) parti aeree 400 mg, estratto secco di Equiseto (*Equisetum arvense* L) parti aeree 40 mg (tit. 10% Silice - 4 mg).

13. ESCOLZIA +

Estratto glicerico (acqua, stabilizzante: glicerolo, parte di pianta 10%) di: Escolzia (*Eschscholzia californica* Cham.) pianta intera fiorita 400 mg, estratto secco di Escolzia (*Eschscholzia californica* Cham.) parti aeree 40 mg (tit. 2% Rutina - 0,8 mg).

14. FINOCCHIO +

Estratto glicerico (acqua, stabilizzante: glicerolo, parte di pianta 10%) di: Finocchio (*Foeniculum vulgare* Mill.) frutti 400 mg, estratto secco di Finocchio (*Foeniculum vulgare* Mill.) frutti 40 mg (tit. 0,5% Olio Essenziale - 0,2 mg).

15. FUCUS +

Estratto glicerico (acqua, stabilizzante: glicerolo, parte di pianta 10%) di: Fucus (*Fucus vesiculosus* L) tallo 400 mg, estratto secco di Fucus (*Fucus vesiculosus* L) tallo 40 mg (tit. 0,10% Iodio - 0,04 mg).

16. GINKGO +

Estratto glicerico (acqua, stabilizzante: glicerolo, parte di pianta 10%) di: Ginkgo (*Ginkgo biloba* L) foglie 400 mg, estratto secco di Ginkgo (*Ginkgo biloba* L) foglie 40 mg. (tit. 3% Ginkgoflavonoidi - 1,2 mg).

17. MELISSA +

Estratto glicerico (acqua, stabilizzante: glicerolo, parte di pianta 10%) di: Melissa (*Melissa officinalis* L) foglie 400 mg, estratto secco di Melissa (*Melissa officinalis* L) foglie 40 mg (tit. 4% Ac. Rosmarinico - 1,6 mg).

18. PASSIFLORA +

Estratto glicerico (acqua, stabilizzante: glicerolo, parte di pianta 10%) di: Passiflora (*Passiflora incarnata* L) parti aeree 400 mg, estratto secco di Passiflora (*Passiflora incarnata* L) parti aeree 40 mg (tit. 3,5% Flavonoidi - 14 mg).

19. PILOSELLA +

Estratto glicerico (acqua, stabilizzante: glicerolo, parte di pianta 10%) di: Pilosella (*Hieracium pilosella* L) parti aeree 400 mg, estratto secco di Pilosella (*Hieracium pilosella* L) parti aeree 40 mg (tit. 1% Vitexina - 0,4 mg).

20. RODIOLA +

Estratto glicerico (acqua, stabilizzante: glicerolo, parte di pianta 10%) di: Rodiola (*Rhodiola rosea* L) radice 400 mg, estratto secco di Rodiola (*Rhodiola rosea* L) radice 40 mg (tit. 3% Rosavin - 1,2 mg).

21. ROSA CANINA +

Estratto glicerico (acqua, stabilizzante: glicerolo, parte di pianta 10%) di: Rosa canina (*Rosa canina* L) cinorrodi 400 mg, estratto secco di Rosa canina (*Rosa canina* L) frutti 40 mg (tit. 70% Vitamina C - 28 mg - 35% VNR*).

22. SALVIA +

Estratto glicerico (acqua, stabilizzante: glicerolo, parte di pianta 10%) di: Salvia (*Salvia officinalis* L) parti aeree fiorite 400 mg, estratto secco di Salvia (*Salvia officinalis* L) foglie 40 mg.

23. SERENOA +

Estratto glicerico (acqua, stabilizzante: glicerolo, parte di pianta 10%) di: Serenoa (*Serenoa repens* (W. Bartram) Small.) frutti 400 mg, estratto secco di Serenoa (*Serenoa repens* (W. Bartram) Small.) frutti 40 mg (tit. 30% Acidi grassi - 12 mg).

24. TABEJUJA +

Estratto glicerico (acqua, stabilizzante: glicerolo, parte di pianta 10%) di: Tabebuja (*Tabebuja avellanedae* Lorentz ex Griseb) corteccia 400 mg, estratto secco di Tabebuja (*Tabebuja avellanedae* Lorentz ex Griseb) corteccia 40 mg.

25. UNCARIA +

Estratto glicerico (acqua, stabilizzante: glicerolo, parte di pianta 10%) di: Uncaria (*Uncaria tomentosa* (Wild ex Schult) DC) corteccia 400 mg, estratto secco di Uncaria (*Uncaria tomentosa* (Wild ex Schult) DC) corteccia 40 mg (tit. 2,5% Alcaloidi totali - 1 mg).

26. UVA URSINA +

Estratto glicerico (acqua, stabilizzante: glicerolo, parte di pianta 10%) di: Uva ursina (*Arctostaphylos uva-ursi* L Spreng.) foglie 400 mg, estratto secco di Uva ursina (*Arctostaphylos uva-ursi* L Spreng.) foglie 40 mg (tit. 10% Arbutina - 4 mg).

27. VALERIANA +

Estratto glicerico (acqua, stabilizzante: glicerolo, parte di pianta 10%) di: Valeriana (*Valeriana officinalis* L) rizoma 400 mg, estratto secco di Valeriana (*Valeriana officinalis* L) radice 40 mg (tit. 0,8% Ac. Valerenico - 0,32 mg).

28. VITE ROSSA +

Estratto glicerico (acqua, stabilizzante: glicerolo, parte di pianta 10%) di: Vite rossa (*Vitis vinifera* L) foglie 400 mg, estratto secco di Vite rossa (*Vitis vinifera* L) foglie 40 mg (tit. 5% Polifenoli - 2 mg).

29. WITHANIA +

Estratto glicerico (acqua, stabilizzante: glicerolo, parte di pianta 10%) di: Withania (*Withania somnifera* (L) Dunal) radice 400 mg, estratto secco di Withania (*Withania somnifera* (L) Dunal) radice 40 mg (tit. 2,5% Withenolidi - 1 mg).

30. ZENZERO +

Estratto glicerico (acqua, stabilizzante: glicerolo, parte di pianta 10%) di: Zenzero (*Zingiber officinale* Rosc.) rizoma 400 mg, estratto secco di Zenzero (*Zingiber officinale* Rosc.) rizoma 40 mg (tit. 5% Gingeroli - 2 mg).

*VNR: Valore nutritivo giornaliero (adulti) Reg UE 1169/2011



